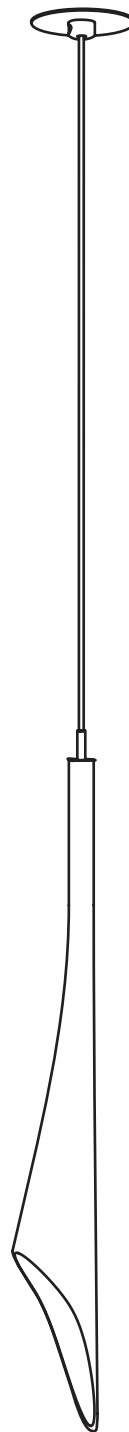


TERZANI
LA LUCE PENSATA

Calle pendant light

OT01S-FKK





CALLE

CODE 0T01S -- -- FKK

12V MAX 20W

1xMAX 20W G4 12V

Halogen

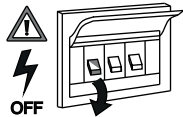
or

1xMAX 2W G4 12V

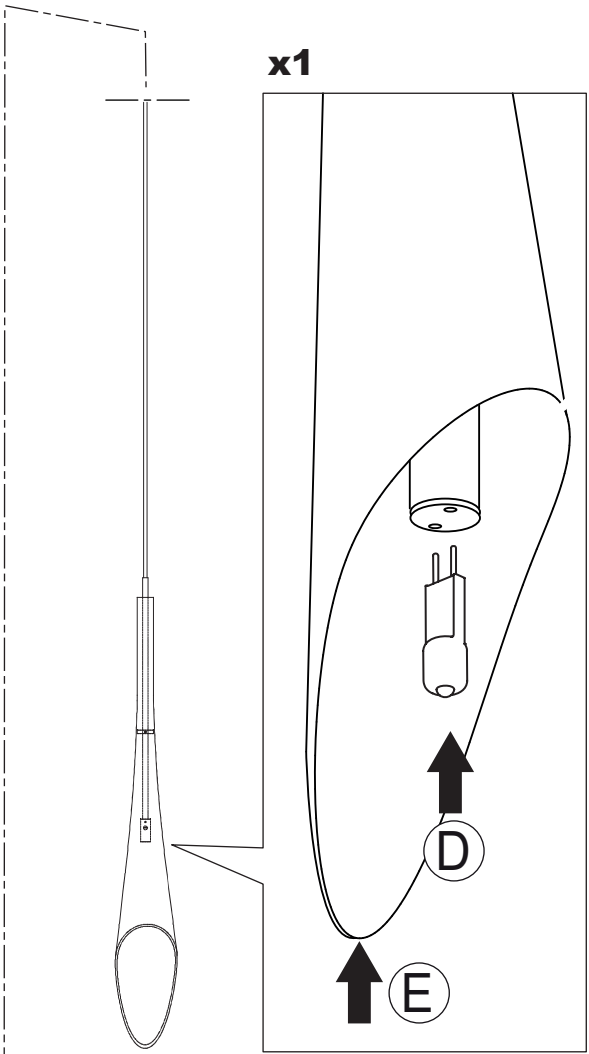
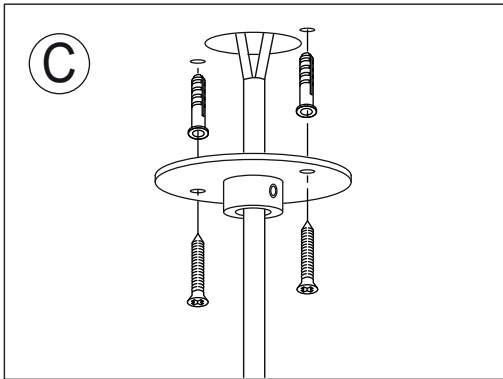
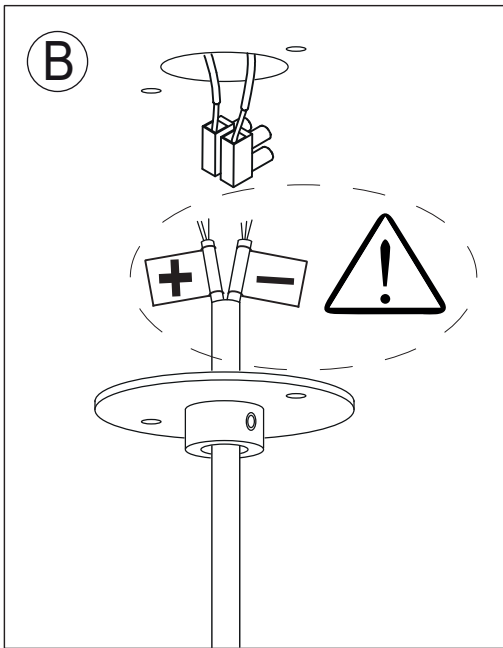
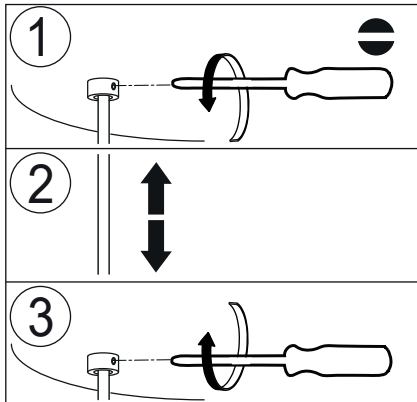
LED



1,5Kgf
15N



A



IT

ATTENZIONE!
Rispettare le istruzioni generali.

Questo apparecchio deve essere connesso in **parallelo** rispettando il valore di corrente indicato.

Non connettere i pendenti direttamente alla rete.

ATTENZIONE
Prima di collegare l'apparecchio all'alimentatore, staccare la tensione di alimentazione.

Usare solo alimentatori in classe II SELV che rispettino i valori di tensione o di corrente indicati. In caso di più pendenti e/o di più alimentatori posizionare gli alimentatori distanziati tra loro di almeno 0,25m. La potenza di ogni alimentatore deve essere superiore almeno del 10% di quella delle sorgenti luminose applicate. L'alimentatore deve funzionare con una potenza minima di 0,5W. Il valore della temperatura ambiente (Ta) dell'alimentatore deve essere superiore alla temperatura della zona di installazione. Usare tutti i componenti certificati e conformi alle norme impiantistiche locali.

Un apparecchio in classe III, con LED Driver classe II o classe I, diventa classe II o classe I su responsabilità dell'installatore.

ATTENZIONE
Prima di collegare l'apparecchio alla rete, assicurarsi che tutte le lampadine siano inserite.

UK

CAUTION!
Follow the general instructions.

This luminaire must be connected in parallel respecting the indicated current value.

Do not connect directly the pendants to the main power.

WARNING
Before connecting the luminaire to the power supply, disconnect the main power.

Use only class II SELV power supplies that comply with the indicated voltage or current values. In case of multiple pendants and/or multiple power supplies put each power supply at a minimum distance of 0.25m. The power of each power supply must be at least 10% higher than that of the light sources applied. The power supply must operate with a minimum power of 0.5W. The room temperature (Ta) of the power supply must be higher than the temperature of the installation area.

Use all components certified and compliant with local installation regulations.

A class III luminaire, with class II or class I LED DRIVER, becomes class II or class I under the installer responsibility.

WARNING
Before connecting the luminaire to the main power, make sure all the bulbs are inserted.

FR

ATTENTION!
Respecter les instructions générales.

Cet appareil doit être connecté en parallèle en respectant la valeur de courant indiquée.

Ne pas connecter directement les suspensions au secteur.

ATTENTION
Avant de brancher l'appareil à l'alimentateur, couper la tension d'alimentation.

Utiliser uniquement des alimentateurs de classe II SELV respectant les valeurs de tension ou de courant indiquées. Dans le cas de plusieurs suspensions et/ou de plusieurs alimentateurs, installer les alimentateurs à une distance minimum de 0,25 m les uns de autres. La puissance de chaque alimentateur doit être supérieure au moins de 10% à la puissance des sources lumineuses appliquées. L'alimentateur doit fonctionner avec une puissance minimum de 0,5W. La valeur de la température ambiante (Ta) de l'alimentateur doit dépasser la température de la zone d'installation.

Utiliser tous les composants certifiés et conformes aux normes d'installation locales.

Un luminaire de classe III, avec Driver LED de classe II ou classe I, devient classe II ou classe I sous responsabilité de l'installateur.

ATTENTION
Avant de brancher l'appareil au secteur, contrôler que toutes les ampoules sont en place.

DE

ACHTUNG!
Bitte beachten sie die allgemeinen Anleitungen.

Dieses Gerät muss in Parallelschaltung angeschlossen werden, unter Beachtung der angegebenen Spannung.

Die einzelnen Pendelemente dürfen nicht direkt an das Stromnetz angeschlossen werden.

ACHTUNG: Bevor das Gerät an das Netzteil angeschlossen wird, muss die Stromversorgung unterbrochen werden. Bitte benutzen Sie ausschließlich Netzteile der SELV Klasse II, die der angegebenen Stromleistung und Stromspannung entsprechen. Im Fall von mehreren Pendelementen und/oder Netzteilen, sollten die Netzteile in einem Abstand von mindestens 0,25 m positioniert werden. Die Leistung der einzelnen Netzteile muss die der angeschlossenen Lichtquellen um mindestens 10 % übersteigen. Das Netzteil muss eine Mindestleistung von 0,5 W haben. Der Wert der Umgebungstemperatur des Netzteils muss höher sein als die Temperatur des Einsatzortes. Verwenden Sie ausschließlich Komponenten, die den an Ihrem Wohnort geltenden anlagentechnischen Richtlinien entsprechen.

ACHTUNG: Bevor Sie das Gerät an das Stromnetz anschließen, muss sichergestellt werden, dass alle Lampen eingesetzt wurden.

PY

ВНИМАНИЕ!
Следуйте общим инструкциям.

Этот прибор должен быть подключен параллельно, в соответствии с указанным значением напряжения.

Не подключайте подвесы напрямую к сети.

ВНИМАНИЕ
Перед подключением прибора к источнику питания отключите источник питания. Используйте только источники питания SELV класса II, соответствующие указанным значениям напряжения или тока. В случае нескольких подвесов и / или нескольких источников питания, расположите источники питания на расстоянии не менее 0,25 м друг от друга. Мощность каждого источника питания должна быть как минимум на 10% выше, чем у применяемых источников света. Источник питания должен работать с минимальной мощностью 0,5 Вт. Значение комнатной температуры (Ta) источника питания должно быть выше, чем температура в месте установки. Использовать все компоненты, сертифицированные и соответствующие местным правилам монтажа. Переключение светильника класса III, с драйвером светодиода класса II или класса I, на уровень класса II или класса I делается под ответственность установщика.

ВНИМАНИЕ: Перед подключением прибора к сети убедитесь, что все лампочки вставлены.

عربي

الانتباه

يجب التقيد بالإرشادات العامة

يجب توصيل هذا الجهاز بالتوازي مع مراعاة قيمة التيار المشار إليها

يجب عدم توصيل دوالي المصابيح بالتيار مباشرة الانتباه: قبل توصيل الجهاز بالمغذي، يجب فصل التيار المغذي

يجب استعمال مصادر تيار بجهد SELV آمن شديد الانخفاض من الفئة الثانية فقط التي تراعي قيمة التوتر أو التيار المنصوص عليها. في حال وجود أكثر من دالية مصباح و/أو أكثر من مغذي يجب وضع المغذيات بعيدة عن بعضها بما لا يقل عن 0,25م

يجب أن تكون قدرة كل مغذي أعلى بـ 10% على الأقل من قدرة مصادر الضوء المرتبطة. يجب أن يعمل المغذي بقدرة حدها الأدنى 0,5 واط

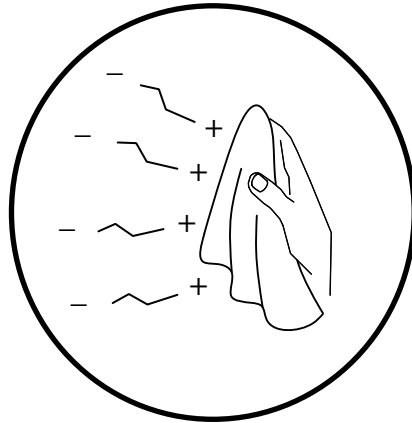
يجب أن تكون قيمة حرارة البيئة للمغذي أعلى من حرارة منطقة التركيب

يجب استعمال الأجزاء المعتمدة فقط والتي تتوافق مع الأنظمة المحلية للتمديدات

جهاز من الفئة الثالثة باستعمال وأصل ليد من الفئة الثانية أو من الفئة الأولى يصبح من الفئة الثانية أو من الفئة الأولى على مسؤولية الفني الذي قام بتركيبه الانتباه: قبل توصيل الجهاز بالتيار، يجب التأكد من أن جميع المصابيح مركبة في مكانها

CLEANING INSTRUCTIONS

YES



IT Usare panno elettrostatico asciutto

UK Use dry electrostatic cloth

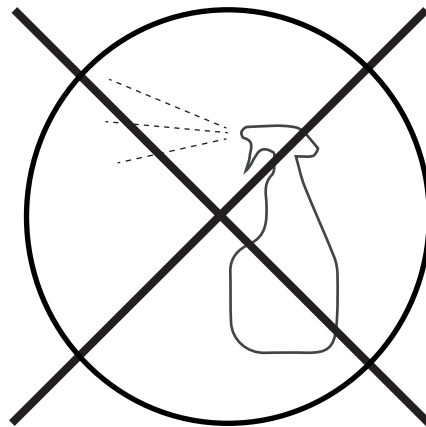
FR Utiliser un chiffon électrostatique sec

DE Verwenden sie ein trockenes elektrostattuch

PY Использовать сухую электростатическую ткань

عربي استخدم قطعة قماش جافة كهرباء

NO



IT Non usare prodotti chimici | Usare prodotti specifici solo per cristalli e vetri

UK Do not use chemical products | Use specific products only for crystals and glass

FR Ne pas utiliser des produits chimiques | N'utiliser des produits spécifiques que pur les cristaux et le verre

DE Verwenden Sie keine Chemikalien | Verwenden Sie bitte nur Glas-bzw Kristallreiniger

PY Нельзя использовать химикаты | Использовать только специальные средства для хрусталя и стекла

عربي لا تستخدم المنتجات الكيماوية | استعمل مواد مخصصة للكريستال والزجاج فقط



IT Conservare questa istruzione per la manutenzione | **UK** Keep these instructions for maintenance

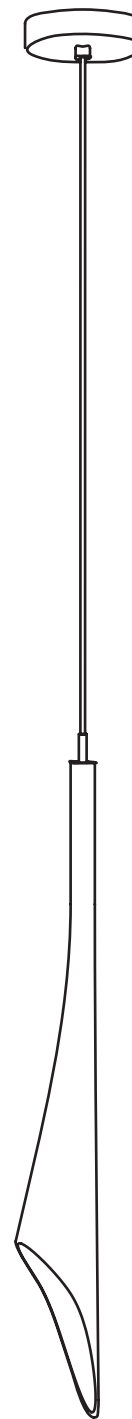
FR Garder ces instructions pour l'entretien | **DE** Dies Wartungsanleitung ist aufzubewahren

PY Сохраните эту инструкцию по эксплуатации | عربي احتفظ بهذه الإرشادات للصيانة

TERZANI
LA LUCE PENSATA

Calle pendant light

OT01S-F



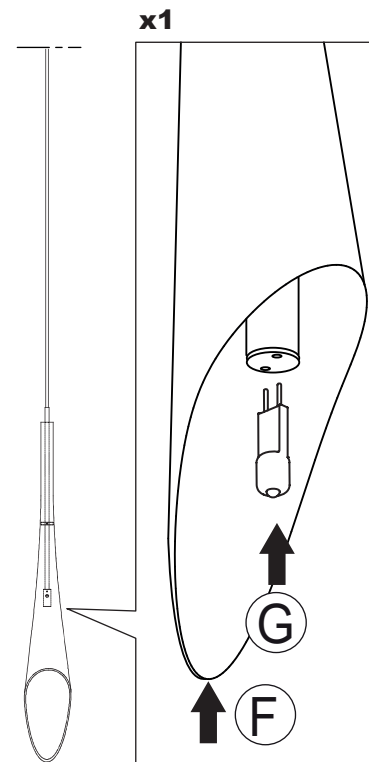
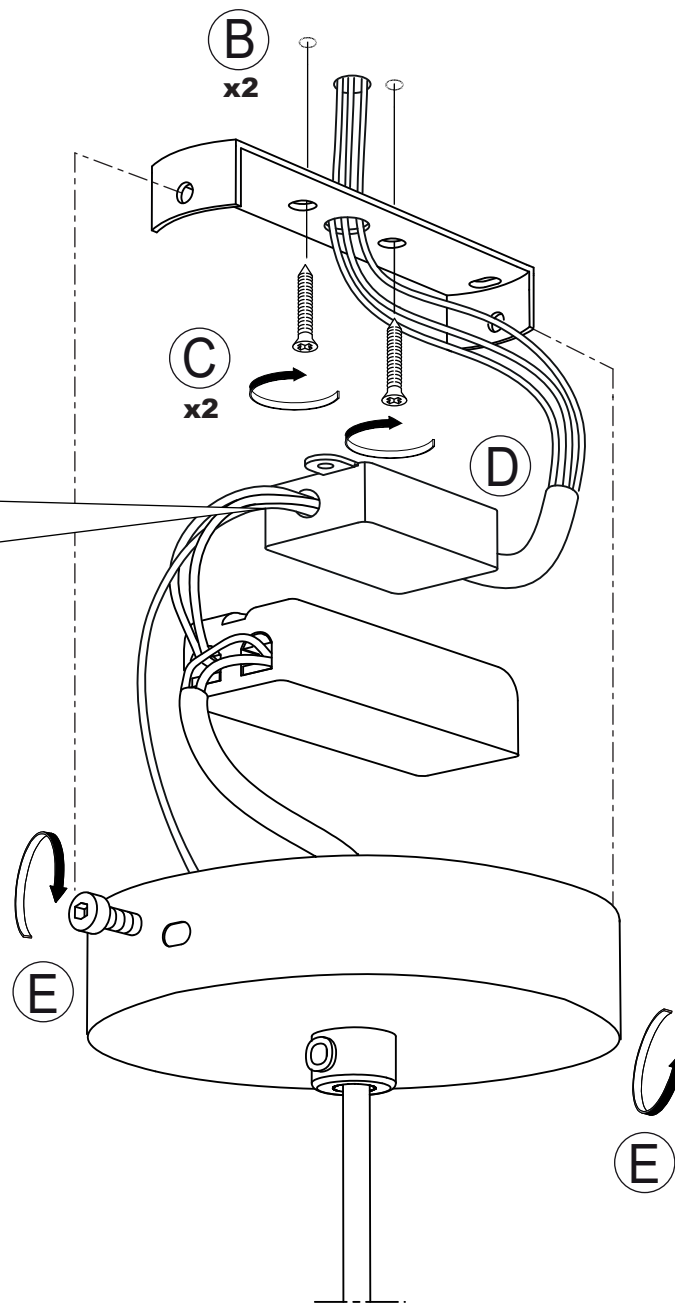
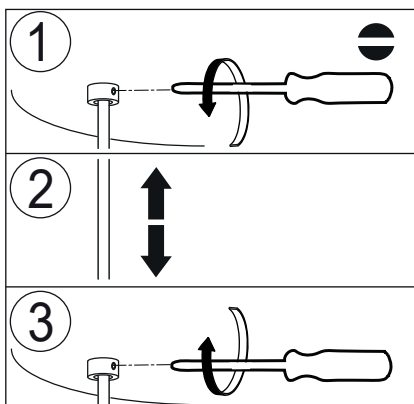
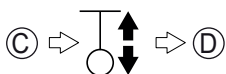
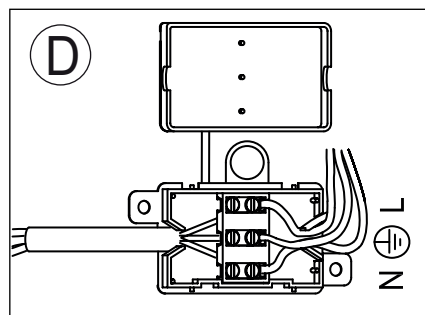
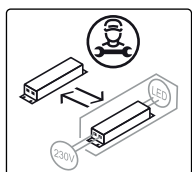
CALLE

CODE 0T01S -- F

230-240V ~ 50/60Hz MAX 20W

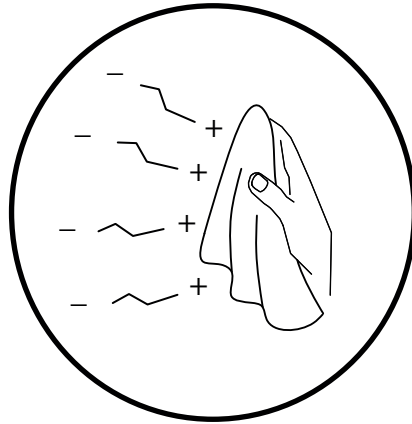
1xMAX 20W G4 12V

Halogen



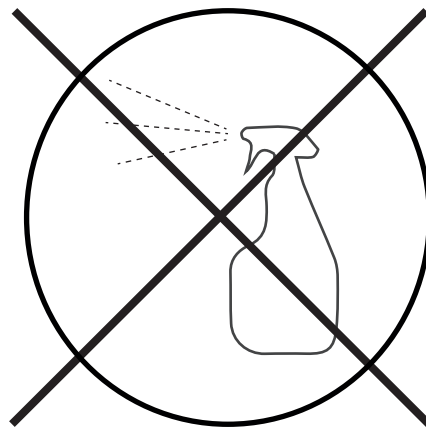
CLEANING INSTRUCTIONS

YES



- IT** Usare panno elettrostatico asciutto
UK Use dry electrostatic cloth
FR Utiliser un chiffon électrostatique sec
DE Verwenden sie ein trockenes elektrostattuch
PY Использовать сухую электростатическую ткань
عربي استخدم قطعة قماش جافة كهرباء

NO



- IT** Non usare prodotti chimici | Usare prodotti specifici solo per cristalli e vetri
UK Do not use chemical products | Use specific products only for crystals and glass
FR Ne pas utiliser des produits chimiques | N'utiliser des produits spécifiques que pur les cristaux et le verre
DE Verwenden Sie keine Chemikalien | Verwenden Sie bitte nur Glas-bzw Kristallreiniger
PY Нельзя использовать химикаты | Использовать только специальные средства для хрусталя и стекла
عربي لا تستخدم المنتجات الكيماوية | استعمل مواد مخصصة للكريستال والزجاج فقط

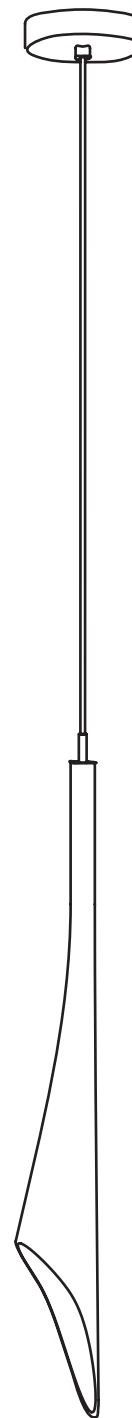


IT Conservare questa istruzione per la manutenzione | **UK** Keep these instructions for maintenance
FR Garder ces instructions pour l'entretien | **DE** Diese Wartungsanleitung ist aufzubewahren
PY Сохраните эту инструкцию по эксплуатации | عربي احتفظ بهذه الإرشادات للصيانة

TERZANI
LA LUCE PENSATA

Calle pendant light

OT01S-FL

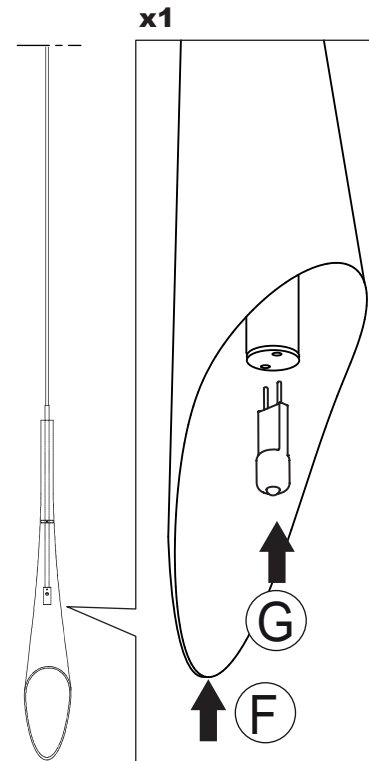
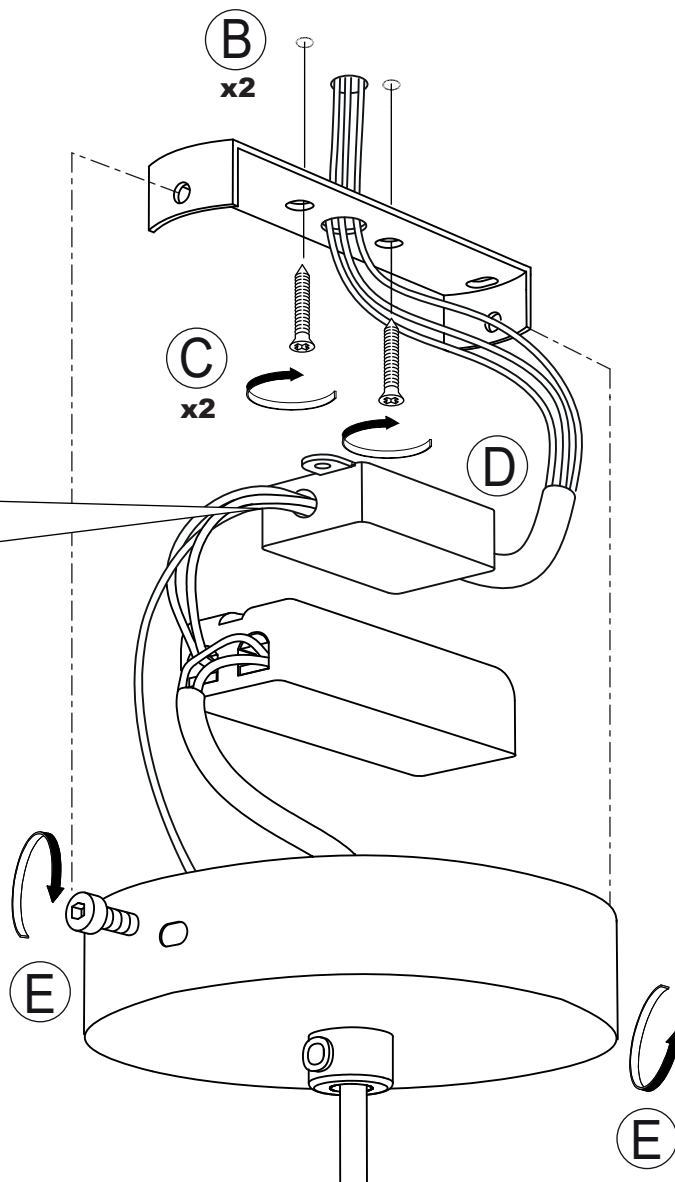
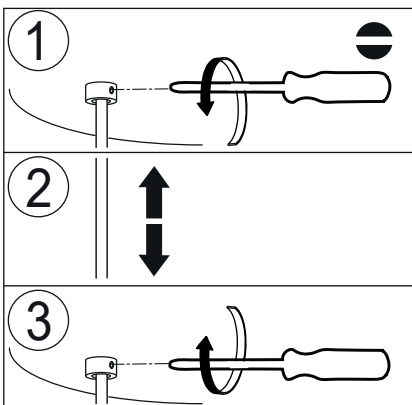
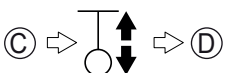
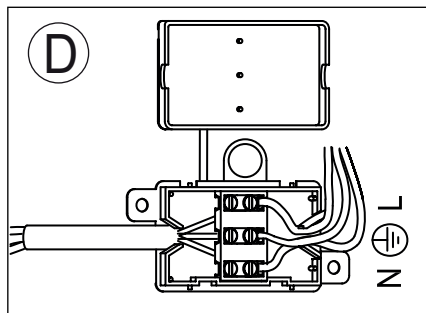
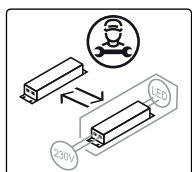


CODE 0T01S -- -- FL

220-240V ~ 50/60Hz MAX 2W

1xMAX 2W G4 12Vdc

LED



IT
questo prodotto non
è compatibile con le
lampadine LED G4
12V a marchio
Beghelli

UK
this product is not
compatible with
Beghelli branded G4
12V LED bulbs

FR
cet produit n'est pas
compatible avec les
ampoules LED G4
12V marquée
Beghelli

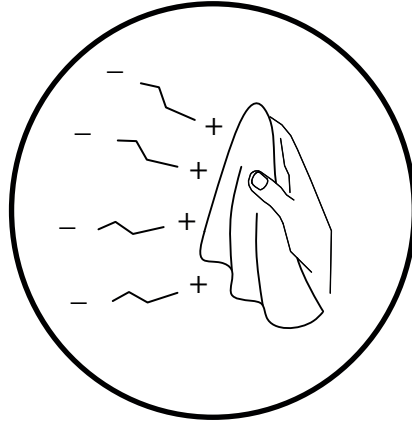
DE
Das Produkt ist nicht
kompatibel mit LED
G4 12V Leuchtmittel
Beghelli

РУ
Это изделие не
совместимо со
светодиодными
лампами LED Beghelli
G4 12V

عربي
هذا المنتج لا يتوافق مع
LED G4 12V مصابيح ليد
من نوع بيغيلي Beghelli

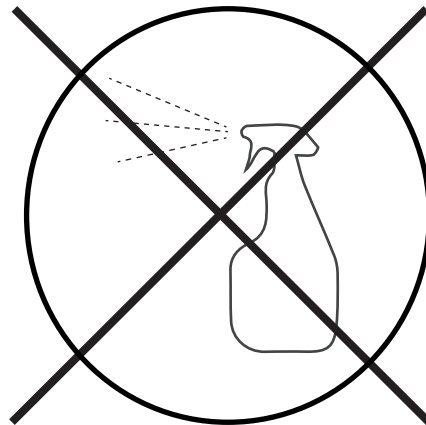
CLEANING INSTRUCTIONS

YES



- IT** Usare panno elettrostatico asciutto
UK Use dry electrostatic cloth
FR Utiliser un chiffon électrostatique sec
DE Verwenden sie ein trockenes elektrostattuch
PY Использовать сухую электростатическую ткань
عربي استخدم قطعة قماش جافة كهرباء

NO



- IT** Non usare prodotti chimici | Usare prodotti specifici solo per cristalli e vetri
UK Do not use chemical products | Use specific products only for crystals and glass
FR Ne pas utiliser des produits chimiques | N'utiliser des produits spécifiques que pur les cristaux et le verre
DE Verwenden Sie keine Chemikalien | Verwenden Sie bitte nur Glas-bzw Kristallreiniger
PY Нельзя использовать химикаты | Использовать только специальные средства для хрусталя и стекла
عربي لا تستخدم المنتجات الكيماوية | استعمل مواد مخصصة للكريستال والزجاج فقط

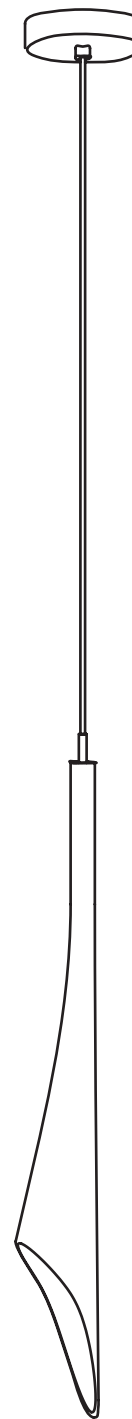


IT Conservare questa istruzione per la manutenzione | **UK** Keep these instructions for maintenance
FR Garder ces instructions pour l'entretien | **DE** Diese Wartungsanleitung ist aufzubewahren
PY Сохраните эту инструкцию по эксплуатации | عربي احتفظ بهذه الإرشادات للصيانة

TERZANI
LA LUCE PENSATA

Calle pendant light

OT01S-FD



TERZANI
LA LUCE PENSATA

CALLE

CODE 0T01S -- -- FD

230-240V ~ 50/60Hz MAX 20W

1xMAX 20W G4 12V

Halogen

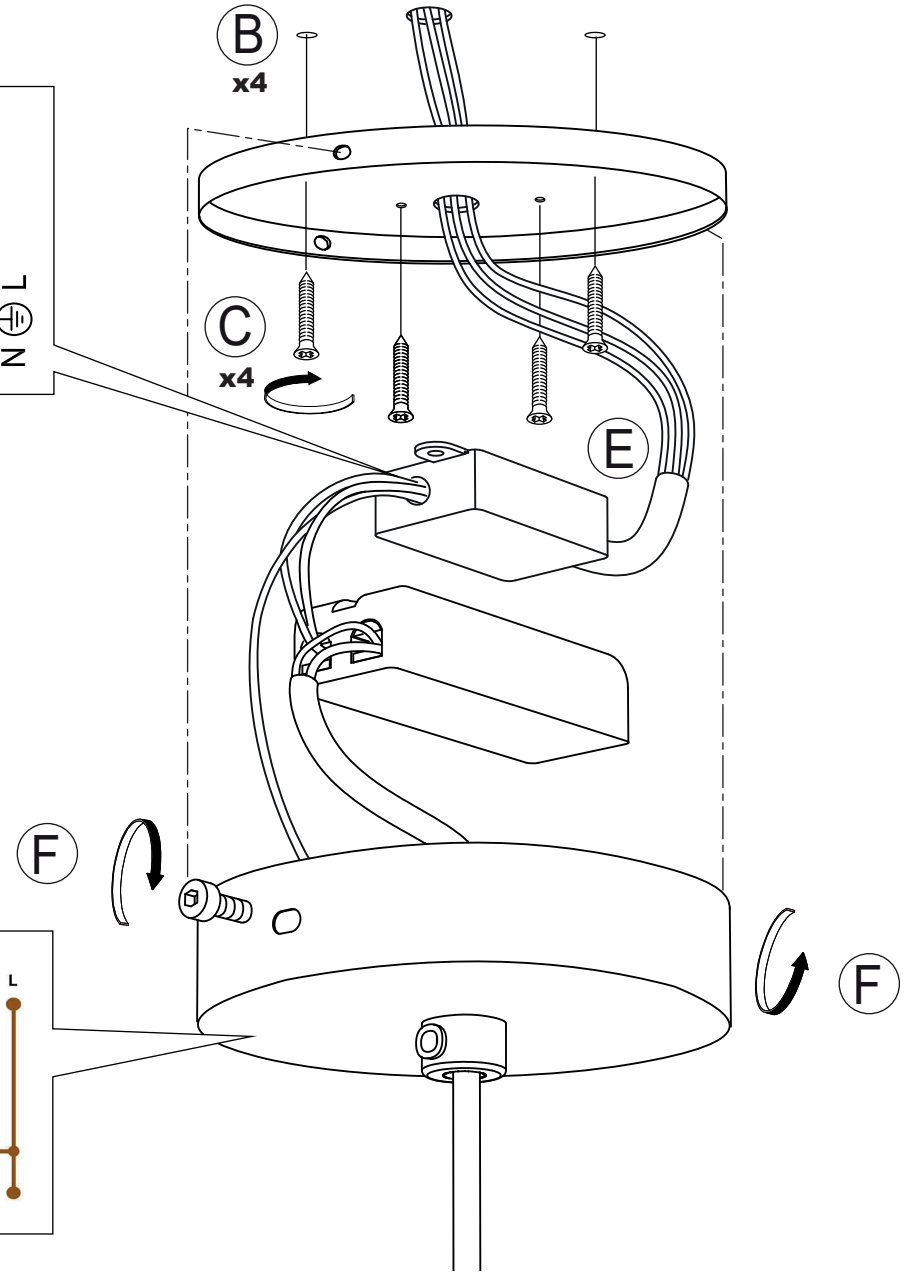
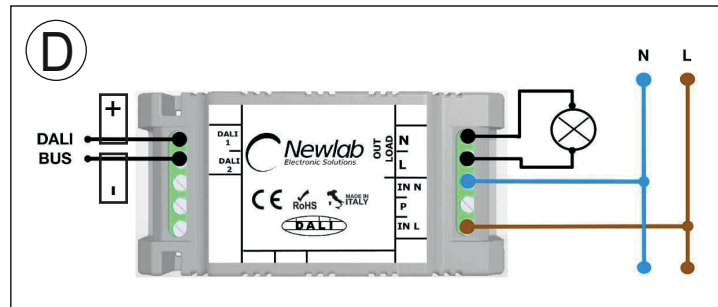
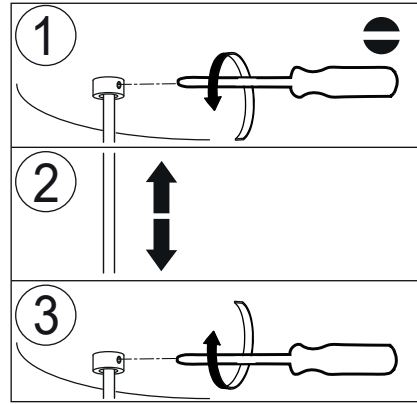
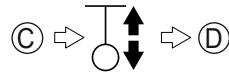
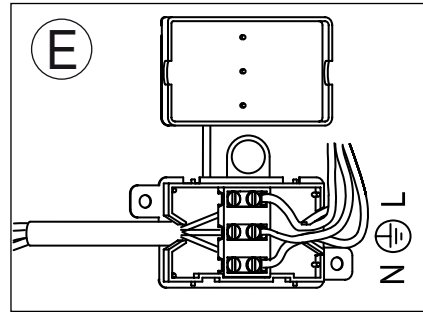
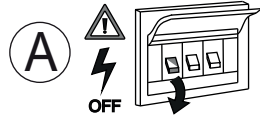
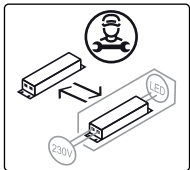
or

1xMAX 3W G4 12Vac

LED



1,5Kgf
15N



IT

questo prodotto non è compatibile con le lampadine LED G4 12V a marchio Beghelli

UK

this product is not compatible with Beghelli branded G4 12V LED bulbs

FR

cet produit n'est pas compatible avec les ampoules LED G4 12V marquée Beghelli

DE

Das Produkt ist nicht kompatibel mit LED G4 12V Leuchtmittel Beghelli

PY

Это изделие не совместимо со светодиодными лампами LED Beghelli G4 12V

عربي
هذا المنتج لا يتوافق مع مصابيح إيد LED G4 12V من نوع بيغيلي Beghelli

TERZANI
LA LUCE PENSATA

CALLE

CODE 0T01S -- -- FD

230-240V ~ 50/60Hz MAX 20W

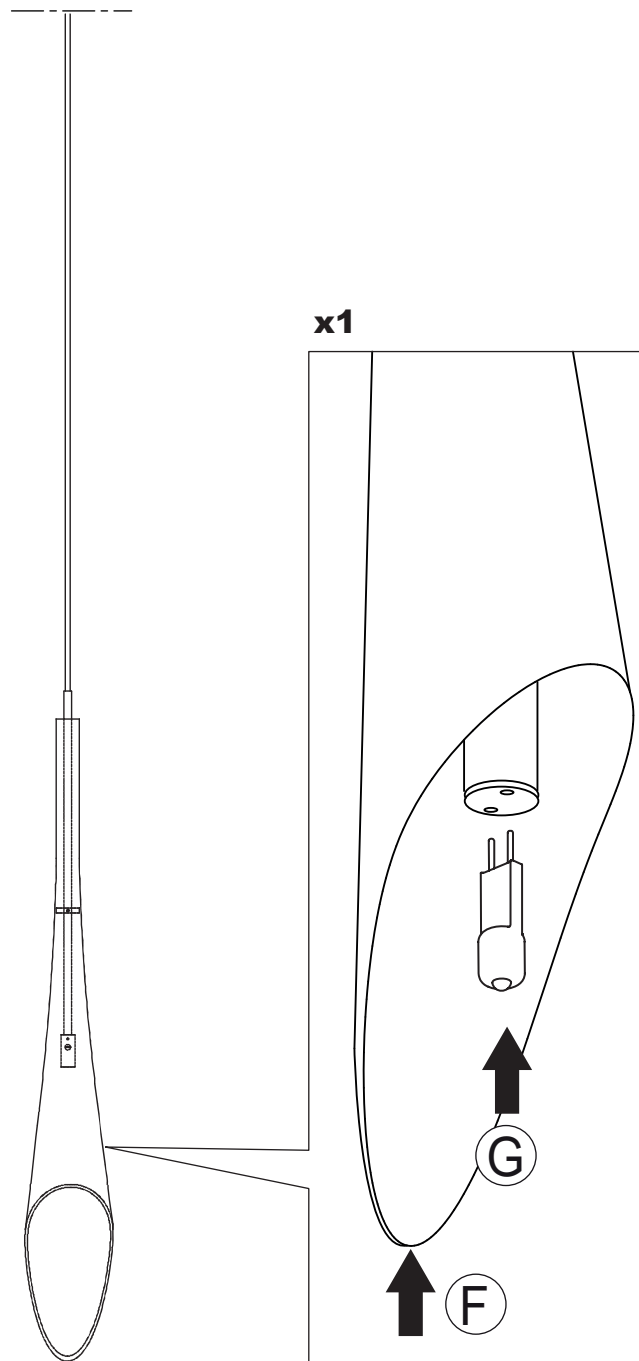
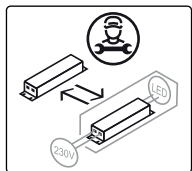
1xMAX 20W G4 12V 

Halogen

or

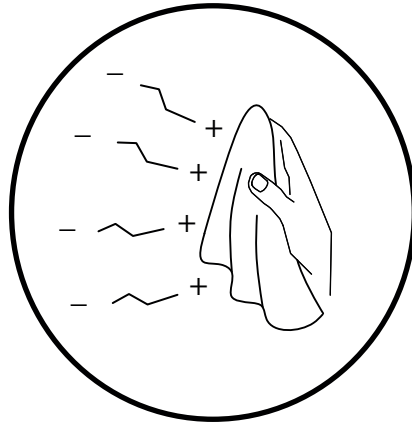
1xMAX 3W G4 12Vac 

LED



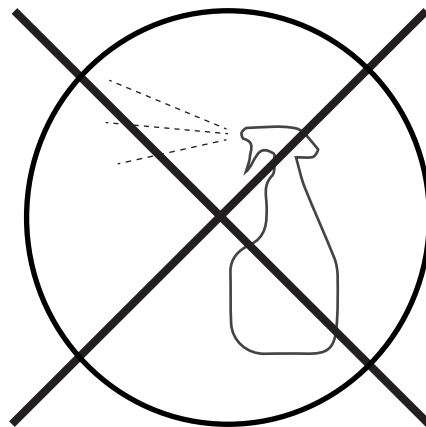
CLEANING INSTRUCTIONS

YES



- IT** Usare panno elettrostatico asciutto
UK Use dry electrostatic cloth
FR Utiliser un chiffon électrostatique sec
DE Verwenden sie ein trockenes elektrostattuch
PY Использовать сухую электростатическую ткань
عربي استخدم قطعة قماش جافة كهرباء

NO



- IT** Non usare prodotti chimici | Usare prodotti specifici solo per cristalli e vetri
UK Do not use chemical products | Use specific products only for crystals and glass
FR Ne pas utiliser des produits chimiques | N'utiliser des produits spécifiques que pur les cristaux et le verre
DE Verwenden Sie keine Chemikalien | Verwenden Sie bitte nur Glas-bzw Kristallreiniger
PY Нельзя использовать химикаты | Использовать только специальные средства для хрусталя и стекла
عربي لا تستخدم المنتجات الكيماوية | استعمل مواد مخصصة للكريستال والزجاج فقط



IT Conservare questa istruzione per la manutenzione | **UK** Keep these instructions for maintenance
FR Garder ces instructions pour l'entretien | **DE** Dies Wartungsanleitung ist aufzubewahren
PY Сохраните эту инструкцию по эксплуатации | عربي احتفظ بهذه الإرشادات للصيانة