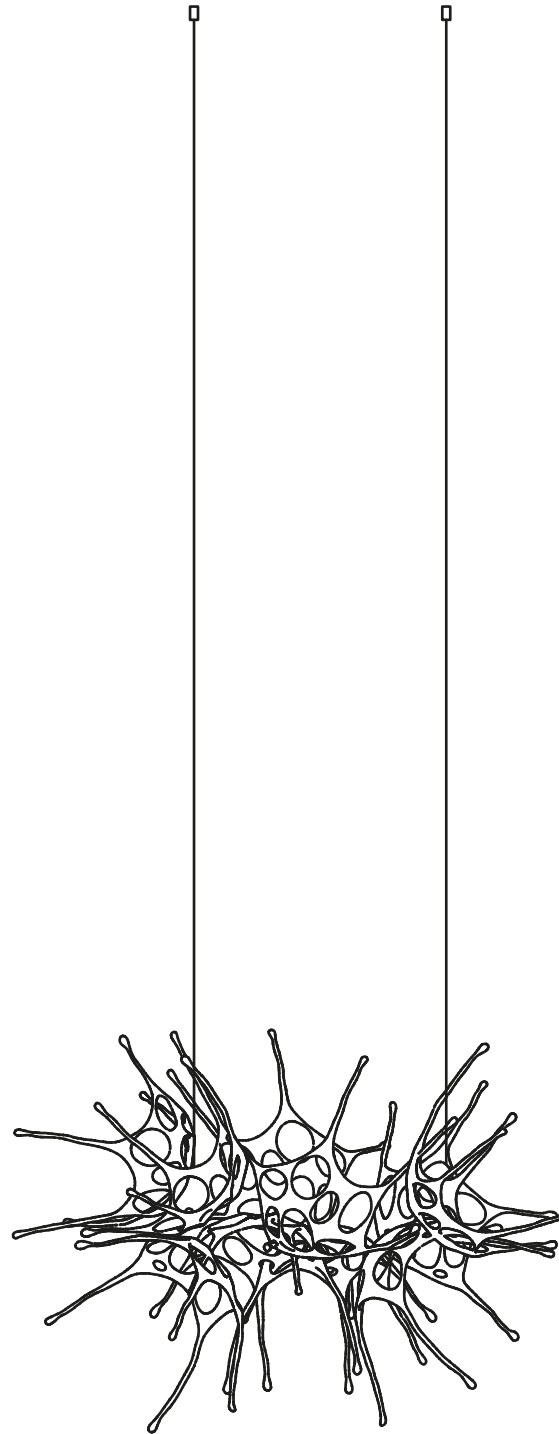


**TERZANI**  
LA LUCE PENSATA

**Dragon** oval pendant

**0E02S E8 N50**



Design Dodo Arslan

**DRAGON**  
**CODE 0E02S E8 N50**

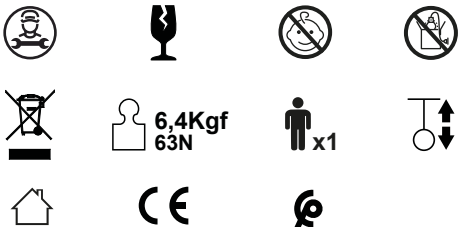


6,4Kgf  
63N

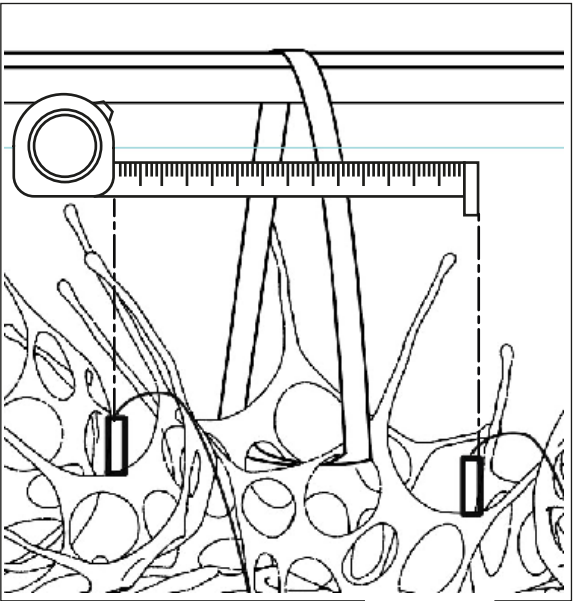
x1



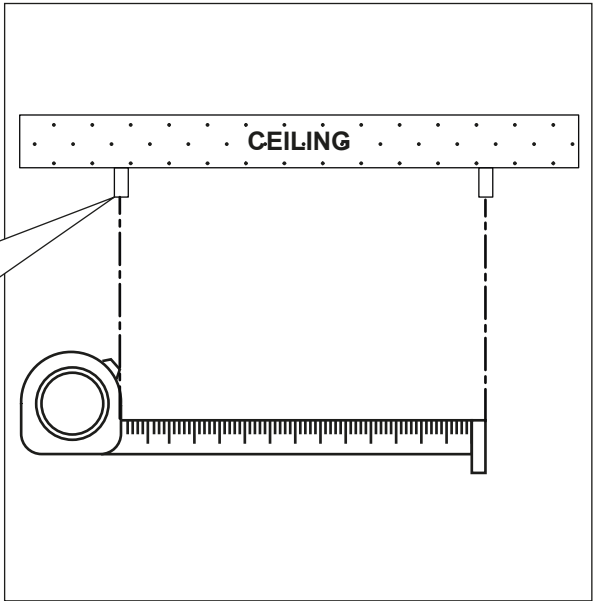
**DRAGON**  
**CODE 0E02S E8 N50**



**A**

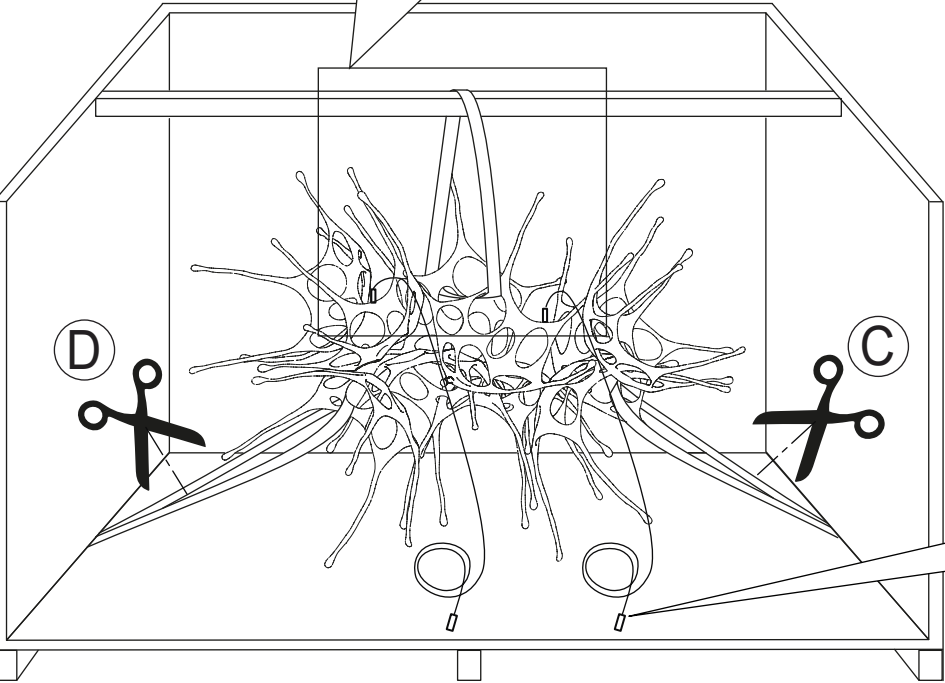
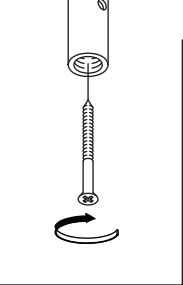


**B**

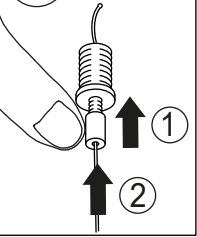


**C**

x2



**E**

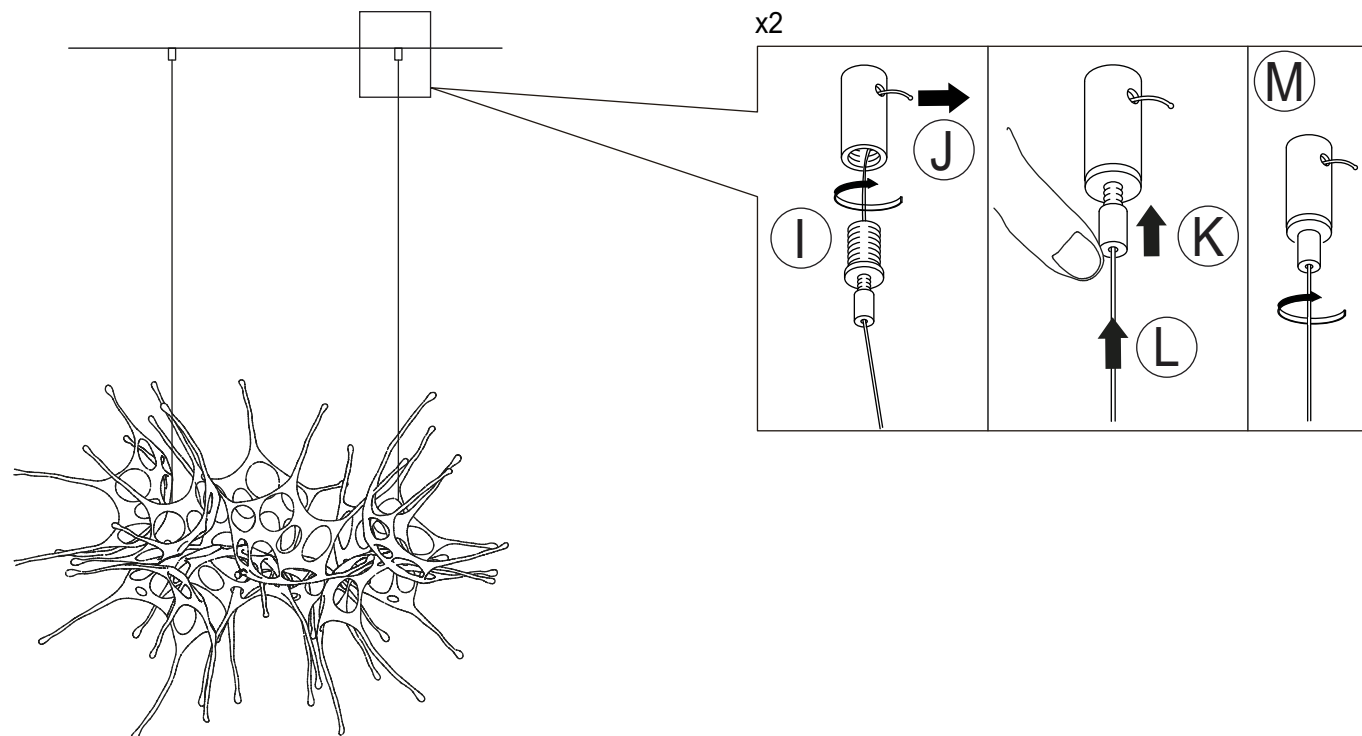
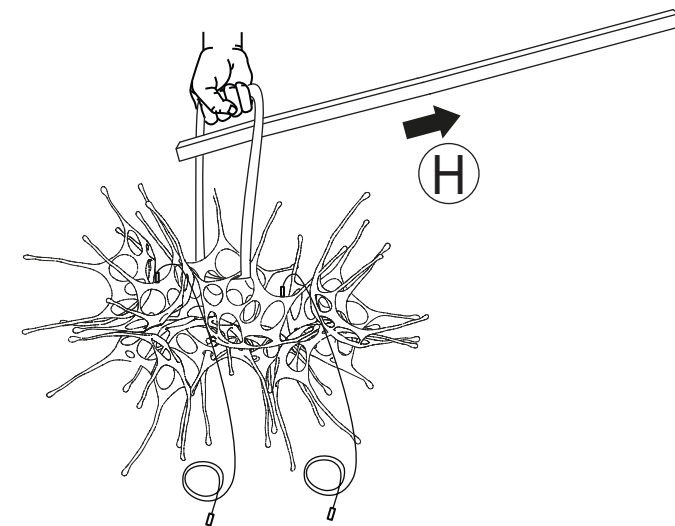
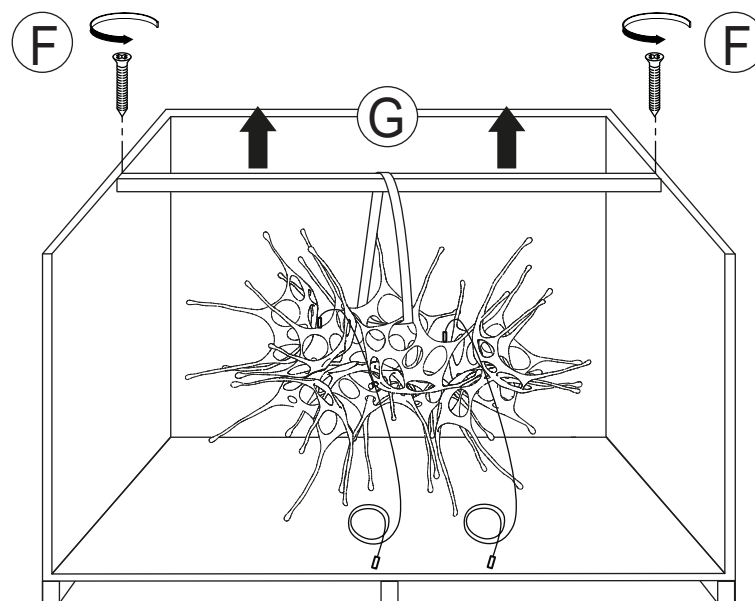


**DRAGON**  
**CODE 0E02S E8 N50**



6,4Kgf  
63N

x1



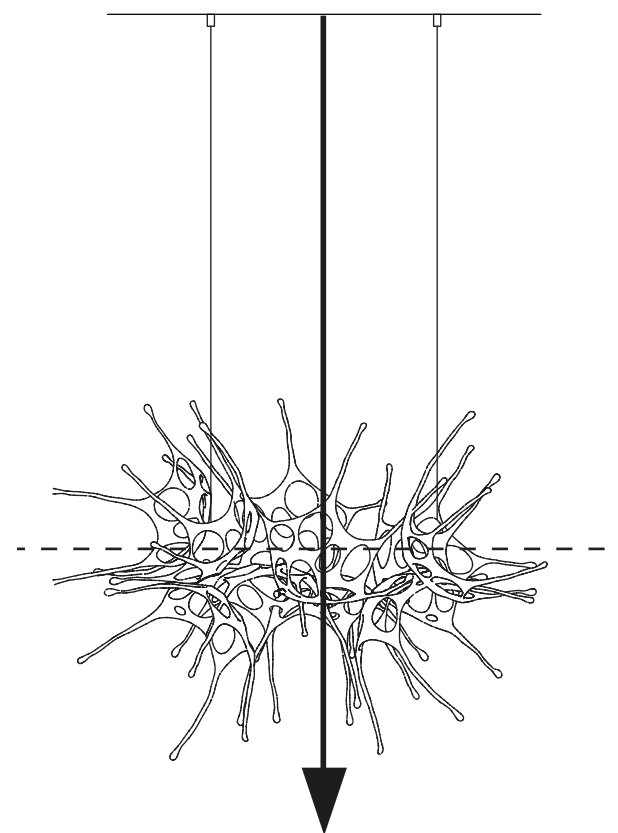
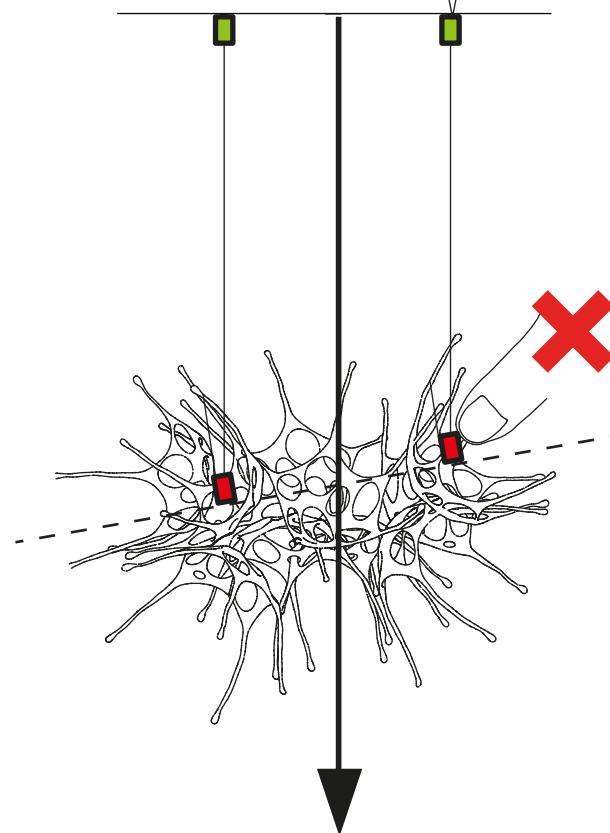
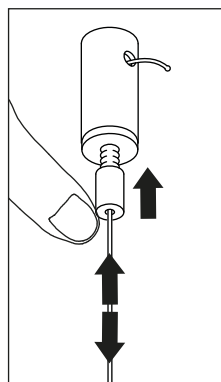
**TERZANI**  
LA LUCE PENSATA

**DRAGON**  
**CODE 0E02S E8 N50**



6,4Kgf  
63N

x1



**CODE 0E02S E8 N50**



Ⓝ

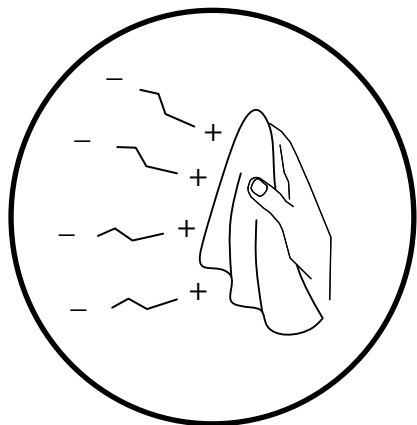
**РУ** В случае освещения целесообразно использовать светильники сверху, ориентированные перпендикулярно конструкции, используя минимум два источника света.

عربي

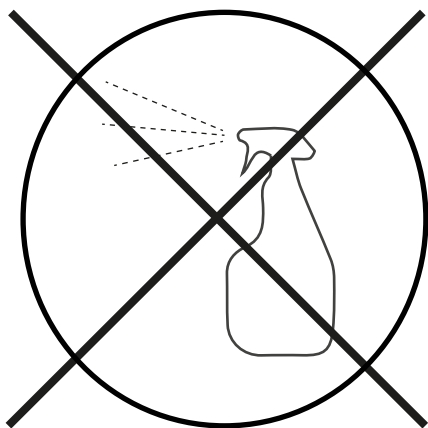
قَدْ جُورَ، يَلْعَالُ نَمَّ حَيِّبِاصِمْ مَادَخْتَسَابِ حَصْنُيْ، عَاضِلًا قَلَّاحِ يَفْ  
يَلْعَ عَوْضِلَلْ نَيْرِ دَصْمِ مَادَخْتَسَابِ، لَكَيْهَلْ يَلْعَ يَدُومِ عِلْكَشِبِ  
لِقَالِ

# CLEANING INSTRUCTIONS

## YES



## NO



**IT**

Per garantire che mantenga il suo splendore nel tempo, è importante seguire alcune semplici pratiche di manutenzione.

**Pulizia Regolare:** Utilizzare un panno morbido e asciutto per rimuovere la polvere e lo sporco superficiali. Evitare di utilizzare detergenti abrasivi o solventi aggressivi che potrebbero danneggiare la superficie in ottone.

**Lucidatura Periodica:** Per ripristinare lo splendore brillante dell'ottone, utilizzare un lucidante per ottone non abrasivo.

Applicare il lucidante con un panno morbido, quindi strofinare delicatamente seguendo la direzione della grana dell'ottone.

**Evitare Sostanze**

**Aggressive:** Evitare il contatto con sostanze chimiche aggressive come ammoniac, candeggina o acidi, in quanto possono danneggiare irreparabilmente la finitura in ottone.

Seguendo queste semplici linee guida di manutenzione, potrete godere della bellezza e della durabilità del vostro prodotto in ottone naturale per anni a venire. Grazie per l'attenzione dedicata alla cura del vostro acquisto.

Per ulteriori domande o informazioni, non esitate a contattarci. Siamo qui per aiutarvi.

**UK**

To ensure it maintains its luster over time, it's important to follow some simple maintenance practices.

**Regular Cleaning:** Use a soft, dry cloth to remove surface dust and dirt. Avoid using abrasive cleaners or aggressive solvents that could damage the brass surface.

**Periodic Polishing:** To restore the brilliant shine of brass, use a non-abrasive brass polish. Apply the polish with a soft cloth, then gently rub following the direction of the brass grain.

**Avoiding Aggressive Substances:** Steer clear of contact with aggressive chemicals like ammonia, bleach, or acids, as they can irreparably damage the brass finish.

By following these simple maintenance guidelines, you can enjoy the beauty and durability of your natural brass product for years to come. Thank you for your attention to caring for your purchase.

For further questions or information, feel free to contact us. We're here to assist you.

**FR**

Pour garantir qu'il conserve son éclat au fil du temps, il est important de suivre quelques pratiques simples d'entretien.

**Nettoyage régulier :** Utilisez un chiffon doux et sec pour enlever la poussière et la saleté de la surface. Évitez d'utiliser des nettoyeurs abrasifs ou des solvants agressifs qui pourraient endommager la surface en laiton.

**Polissage périodique :** Pour restaurer l'éclat brillant du laiton, utilisez un polish pour laiton non abrasif. Appliquez le polish avec un chiffon doux, puis frottez doucement en suivant la direction du grain du laiton.

Éviter les substances agressives : Évitez le contact avec des produits chimiques agressifs tels que l'ammoniac, l'eau de Javel ou les acides, car ils peuvent endommager irrémédiablement la finition en laiton.

En suivant ces simples consignes d'entretien, vous pourrez profiter de la beauté et de la durabilité de votre produit en laiton naturel pendant des années. Merci de votre attention à prendre soin de votre achat.

Pour toute question ou information supplémentaire, n'hésitez pas à nous contacter. Nous sommes là pour vous aider.

**DE**

Um sicherzustellen, dass es im Laufe der Zeit seinen Glanz behält, ist es wichtig, einige einfache Wartungspraktiken zu befolgen.

**Regelmäßige Reinigung:**

Verwenden Sie ein weiches, trockenes Tuch, um Oberflächenschmutz und -staub zu entfernen. Verwenden Sie keine abrasiven Reinigungsmittel oder aggressive

Lösungsmittel, die die Messingoberfläche beschädigen könnten.

**Periodisches Polieren:** Um den brillanten Glanz von

Messing wiederherzustellen,

verwenden Sie ein nicht abrasives Messingpolitur.

Tragen Sie die Politur mit einem weichen Tuch auf und reiben Sie sanft in

Richtung der Messingmaserung.

**Vermeidung aggressiver Substanzen:** Vermeiden Sie

den Kontakt mit aggressiven Chemikalien

wie Ammoniak, Bleichmittel oder Säuren, da sie die

Messingoberfläche irreparabel beschädigen

können.

Indem Sie diese einfachen

Wartungsrichtlinien befolgen, können Sie die

Schönheit und Langlebigkeit Ihres

natürlichen Messingprodukts jahrelang

genießen. Vielen Dank für

Ihre Aufmerksamkeit bei der Pflege Ihres Kaufs.

Für weitere Fragen oder Informationen stehen wir Ihnen gerne zur Verfügung.

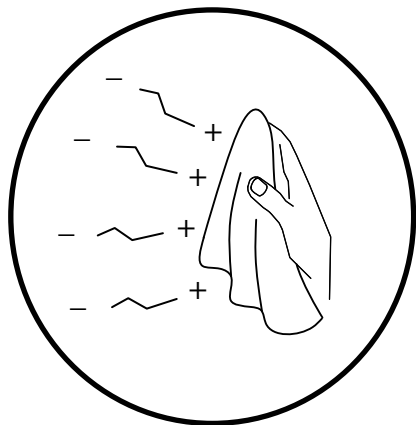


**IT** Conservare questa istruzione per la manutenzione | **UK** Keep these instructions for maintenance | **FR** Garder ces instructions pour l'entretien

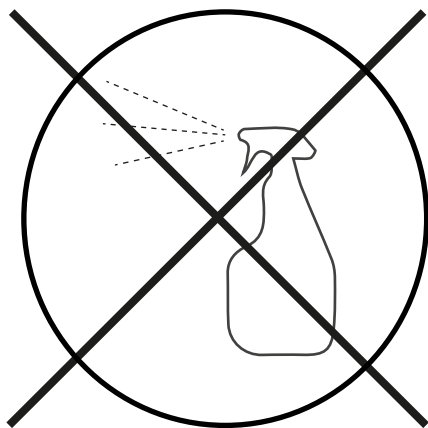
**DE** Dies Wartungsanleitung ist aufzubewahren | **PY** Сохраните эту инструкцию по эксплуатации | **عربي** احتفظ بهذه الإرشادات للصيانة

# CLEANING INSTRUCTIONS

YES



NO



РУ

Для того чтобы гарантировать сохранение его блеска со временем, важно следовать некоторым простым практикам по уходу.

Регулярная очистка: Используйте мягкую, сухую ткань для удаления пыли и грязи с поверхности. Избегайте использования абразивных чистящих средств или агрессивных растворителей, которые могут повредить латунную поверхность.

Периодическое полирование: Для восстановления блеска латуни используйте неабразивное латунное полировальное средство. Нанесите полироль мягкой тканью, затем аккуратно протрите, следуя направлению волокон латуни.

Избегание агрессивных веществ: Избегайте контакта с агрессивными химическими веществами, такими как аммиак, отбеливатель или кислоты, так как они могут нанести необратимый вред латунному покрытию.

Следуя этим простым рекомендациям по уходу, вы сможете наслаждаться красотой и долговечностью вашего натурального латунного изделия на протяжении многих лет. Спасибо за ваше внимание к уходу за вашей покупкой.

Если у вас возникнут

дополнительные вопросы или вам понадобится дополнительная информация, не стесняйтесь связаться с нами. Мы здесь, чтобы помочь вам.

عربي

صنلنا قمحرت كليل، دي كاتالاب  
ة: بربعلا غللا لى مدقمل  
رورم عم افقيرب عاقب نامضل  
ضعب عابتا ممل نم، تقولا  
ة: نايصلل قطيسبل تاسراممل  
ةعطق مدختسا: مظنم فيظنت  
رابغلا قلازل ففاجو قمعان شامق  
بنجت. ةي حطسل خاسوالاو  
وأ قشاكل تافظنل مادختسا  
دق يتلا ةين اودعل تابيذل  
حطس فلت يف ببستت  
ساحنل

قيرب قذاعتسال: يرو عيملت  
عملم مدختسا، قلأتمل ساحنل  
عململ عض. طشاك ريغ ساحن  
م، قمعان شامق ةعطق مادختساب  
تابيبح حاجتاب فطلب كرفا  
ساحنل

بنجت: ةين اودعل داومل بنجت  
ةيئاي ميكل داومل اب لاصلتال  
، اينومال لثم ةين اودعل  
ثيح، ضامحال وأ، تاضيبمل او  
ال فلت يف ببستت نا نكمي  
ساحنل هالصل نكمي

تاداشرل اذه عابتا لالخنم  
كنكمي، ةنايصلل قطيسبل  
جتنم قناتمو لامجب عاتمتسال  
كب صاخل يعبطل ساحنل  
كدامتهال ارکش. قمداق تاونس  
كئارشب ةيانعلاب

ة: فياضل تامولعم وأ قلئسأ ةيال  
انبل لاصلتال يف ددرتت ال  
كئدعاسمل انه نحن



IT Conservare questa istruzione per la manutenzione | UK Keep these instructions for maintenance | FR Garder ces instructions pour l'entretien

DE Dies Wartungsanleitung ist aufzubewahren | РУ Сохраните эту инструкцию по эксплуатации | عربي احتفظ بهذه الإرشادات للصيانة