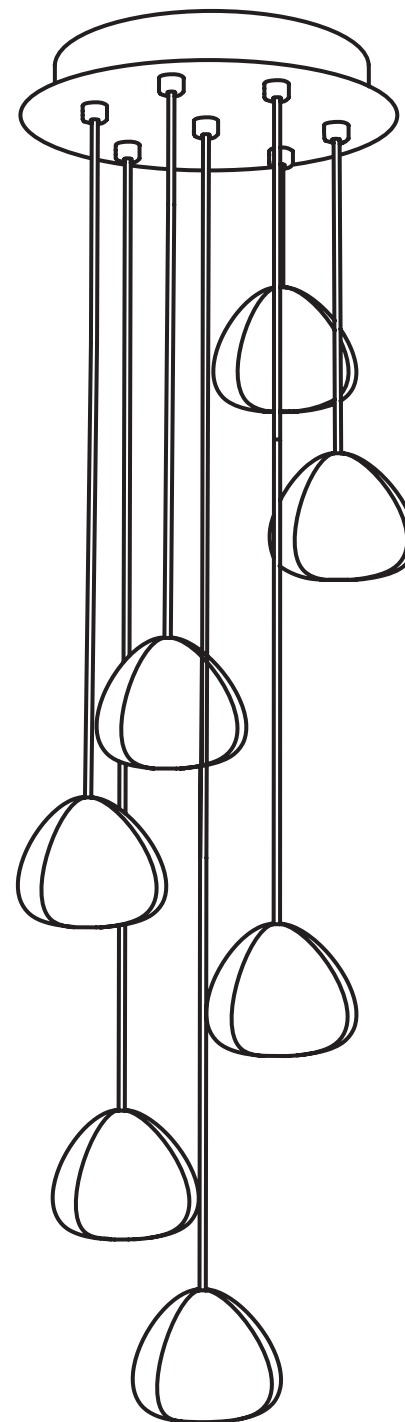


TERZANI
LA LUCE PENSATA

Mizu 7 light pendant

0R07S-F



Design Nicolas Terzani

TERZANI
LA LUCE PENSATA

MIZU

CODE 0R07S -- F

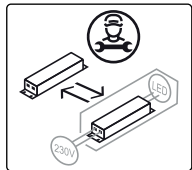
230-240V ~ 50/60Hz MAX 70W

7xMAX 10W G4 12V 

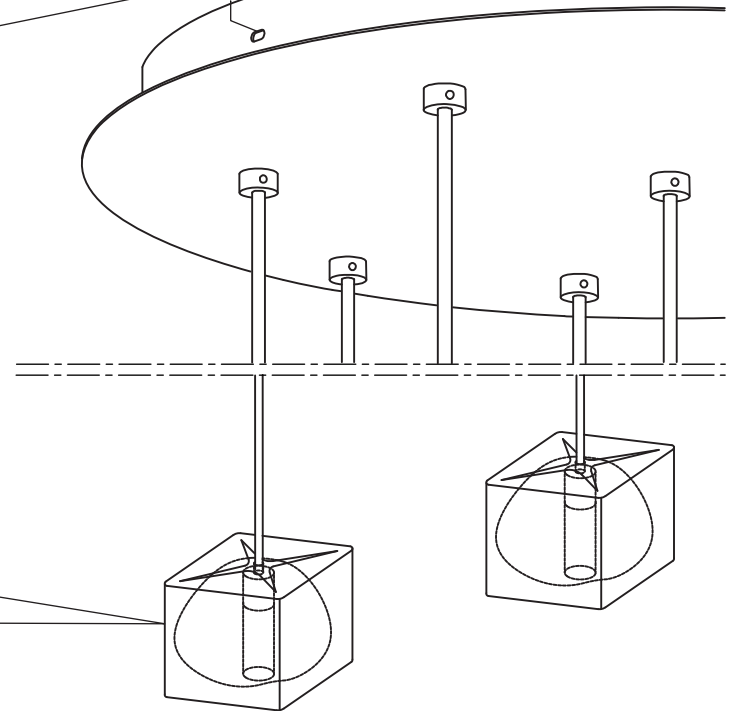
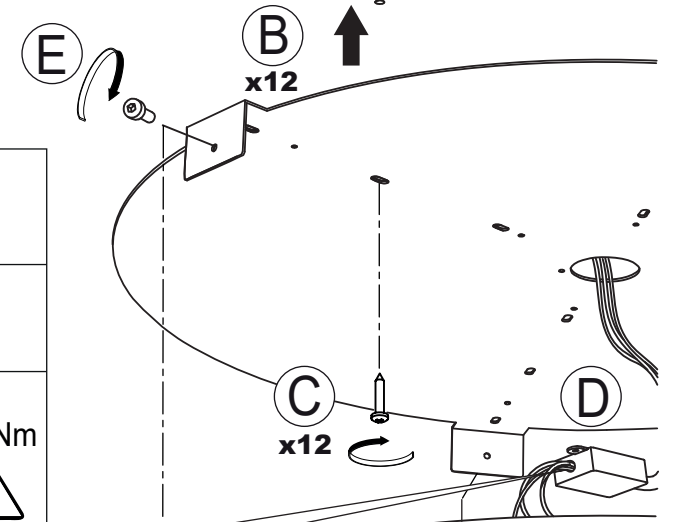
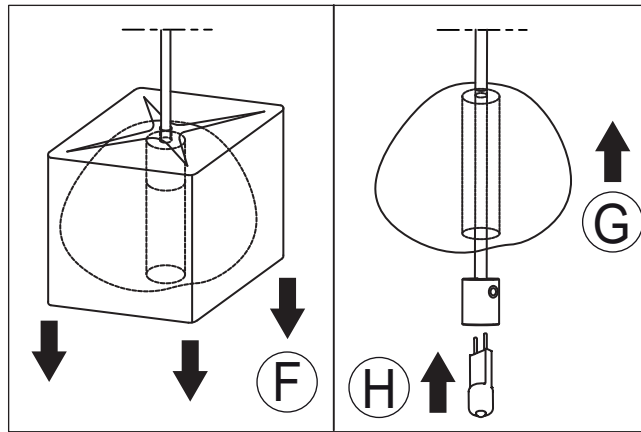
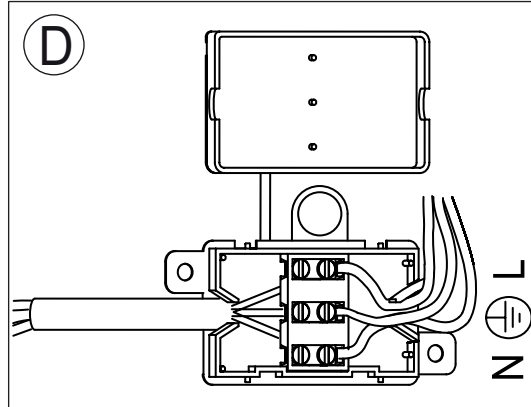
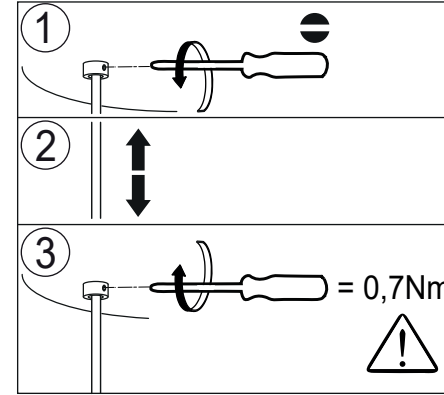
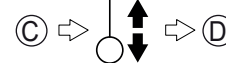
Halogen

or

7xMAX 2W G4 12Vac 
LED



A



IT

questo prodotto non è compatibile con le lampadine LED G4 12V a marchio Beghelli

UK

this product is not compatible with Beghelli branded G4 12V LED bulbs

FR

cet produit n'est pas compatible avec les ampoules LED G4 12V marquée Beghelli

DE

Das Produkt ist nicht kompatibel mit LED G4 12V Leuchtmittel Beghelli

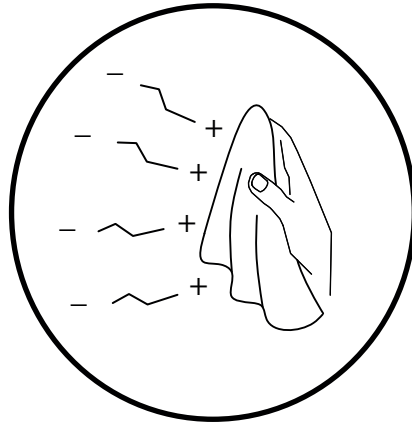
RU

Это изделие не совместимо со светодиодными лампами LED Beghelli G4 12V

عربي
هذا المنتج لا يتوافق مع مصابيح LED G4 12V من نوع بيجيلي Beghelli

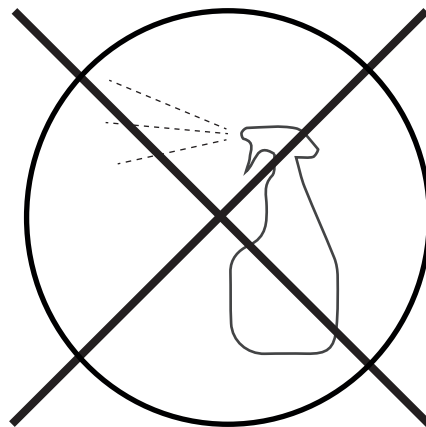
CLEANING INSTRUCTIONS

YES



- IT** Usare panno elettrostatico asciutto
UK Use dry electrostatic cloth
FR Utiliser un chiffon électrostatique sec
DE Verwenden sie ein trockenes elektrostattuch
PY Использовать сухую электростатическую ткань
عربي استخدم قطعة قماش جافة كهرباء

NO



- IT** Non usare prodotti chimici | Usare prodotti specifici solo per cristalli e vetri
UK Do not use chemical products | Use specific products only for crystals and glass
FR Ne pas utiliser des produits chimiques | N'utiliser des produits spécifiques que pur les cristaux et le verre
DE Verwenden Sie keine Chemikalien | Verwenden Sie bitte nur Glas-bzw Kristallreiniger
PY Нельзя использовать химикаты | Использовать только специальные средства для хрусталя и стекла
عربي لا تستخدم المنتجات الكيماوية | استعمل مواد مخصصة للكريستال والزجاج فقط

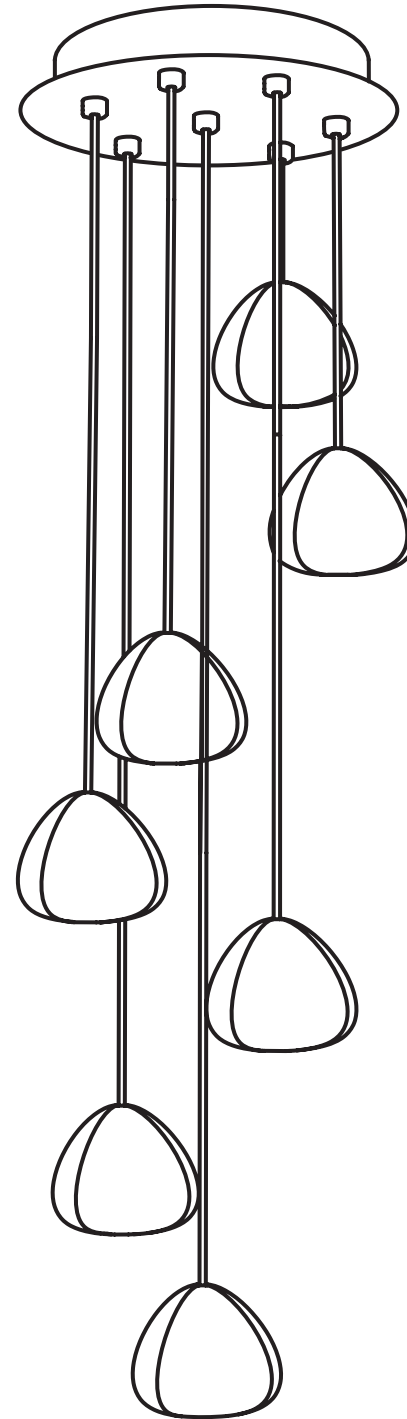


IT Conservare questa istruzione per la manutenzione | **UK** Keep these instructions for maintenance
FR Garder ces instructions pour l'entretien | **DE** Dies Wartungsanleitung ist aufzubewahren
PY Сохраните эту инструкцию по эксплуатации | عربي احتفظ بهذه الإرشادات للصيانة

TERZANI
LA LUCE PENSATA

Mizu 7 light pendant

0R07S-FL



Design Nicolas Terzani

TERZANI
LA LUCE PENSATA

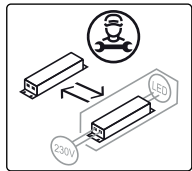
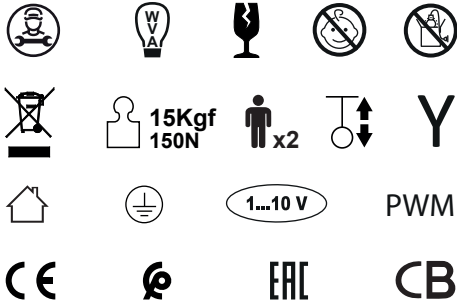
MIZU

CODE 0R07S -- FL

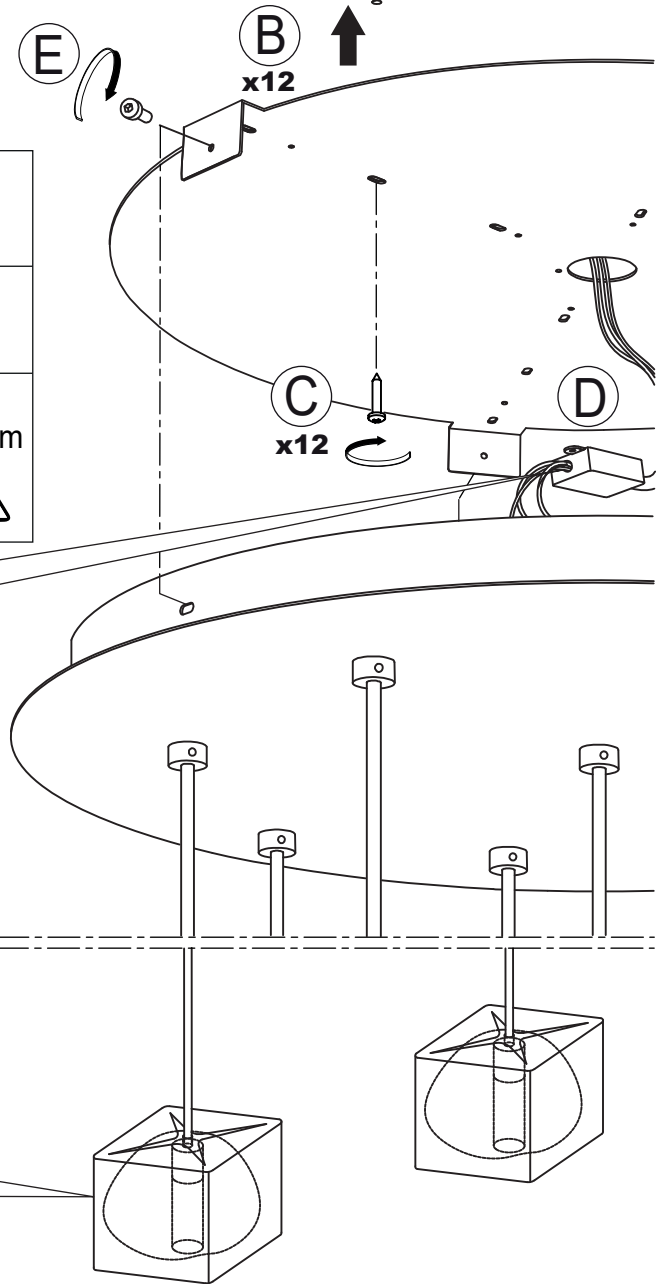
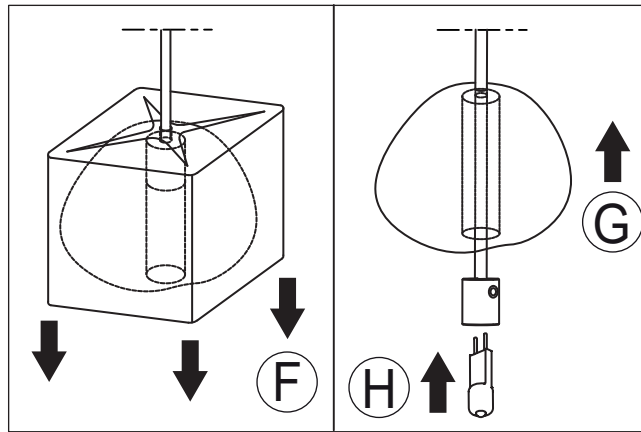
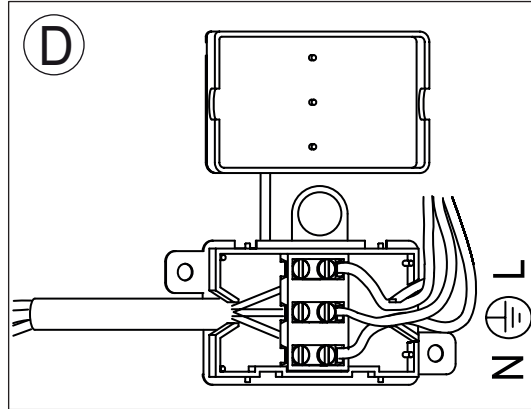
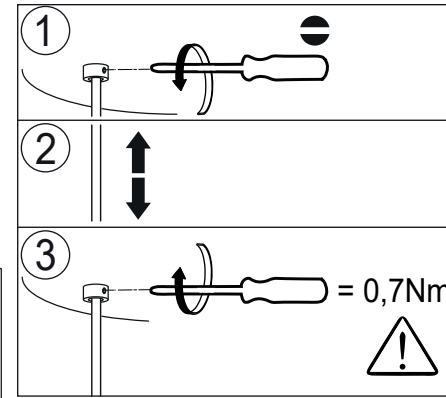
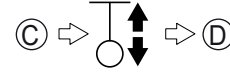
220-240V ~ 50/60Hz MAX 14W

7xMAX 2W G4 12Vdc

LED



A



CAUTION!
IT questo prodotto non è compatibile con le lampadine LED G4 12V a marchio Beghelli

UK this product is not compatible with Beghelli branded G4 12V LED bulbs

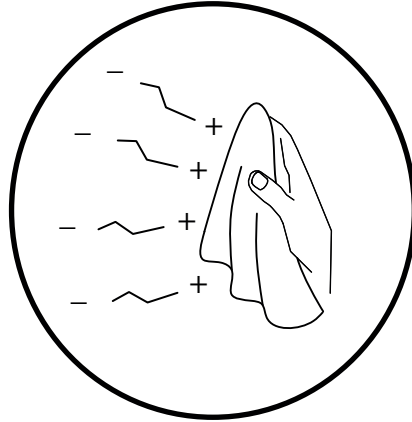
FR cet produit n'est pas compatible avec les ampoules LED G4 12V marquée Beghelli
DE Das Produkt ist nicht kompatibel mit LED G4 12V Leuchtmittel Beghelli

RU Это изделие не совместимо со светодиодными лампами LED Beghelli G4 12V

عربي
هذا المنتج لا يتوافق مع مصابيح ليد LED G4 12V من نوع بيغيلي Beghelli

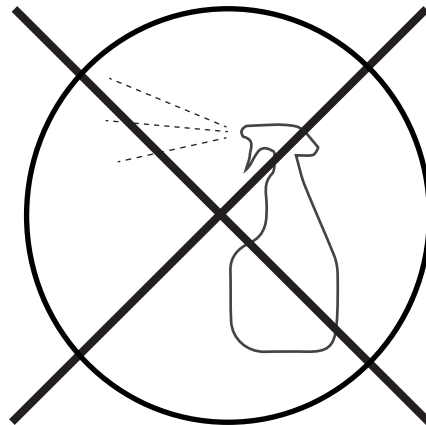
CLEANING INSTRUCTIONS

YES



- IT** Usare panno elettrostatico asciutto
UK Use dry electrostatic cloth
FR Utiliser un chiffon électrostatique sec
DE Verwenden sie ein trockenes elektrostattuch
PY Использовать сухую электростатическую ткань
عربي استخدم قطعة قماش جافة كهرباء

NO



- IT** Non usare prodotti chimici | Usare prodotti specifici solo per cristalli e vetri
UK Do not use chemical products | Use specific products only for crystals and glass
FR Ne pas utiliser des produits chimiques | N'utiliser des produits spécifiques que pur les cristaux et le verre
DE Verwenden Sie keine Chemikalien | Verwenden Sie bitte nur Glas-bzw Kristallreiniger
PY Нельзя использовать химикаты | Использовать только специальные средства для хрусталя и стекла
عربي لا تستخدم المنتجات الكيماوية | استعمل مواد مخصصة للكريستال والزجاج فقط



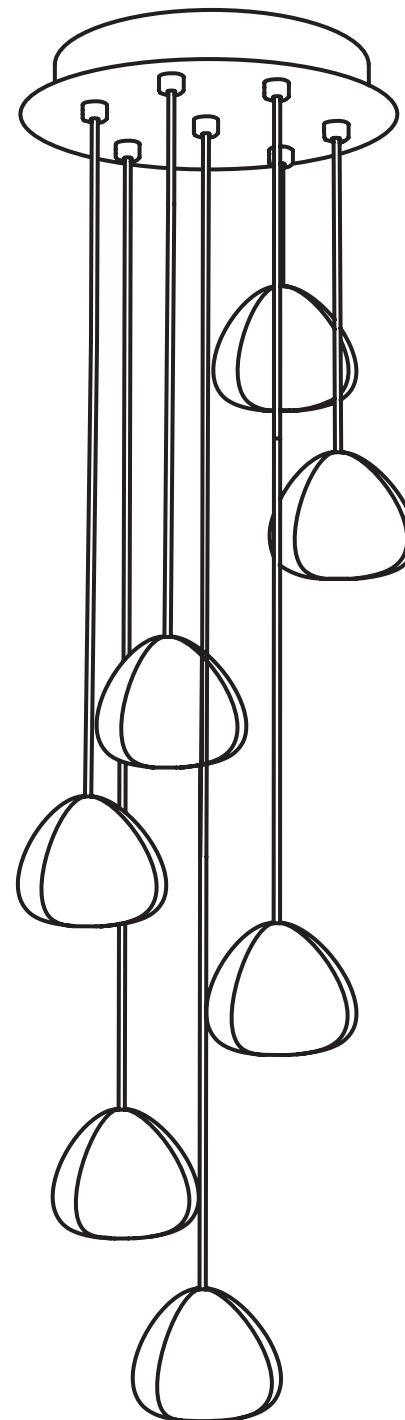
IT Conservare questa istruzione per la manutenzione | **UK** Keep these instructions for maintenance
FR Garder ces instructions pour l'entretien | **DE** Dies Wartungsanleitung ist aufzubewahren
PY Сохраните эту инструкцию по эксплуатации | عربي احتفظ بهذه الإرشادات للصيانة

TERZANI
LA LUCE PENSATA

Mizu 7 light pendant

0R07S-FE

0R07S-FEW



Design Nicolas Terzani



MIZU

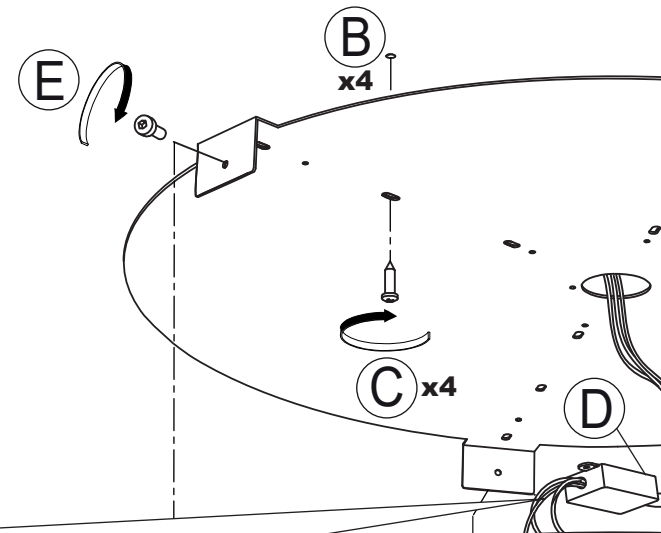
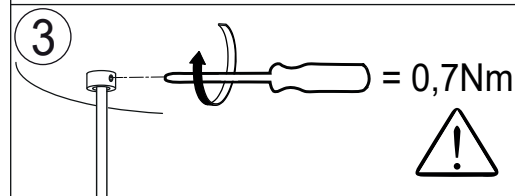
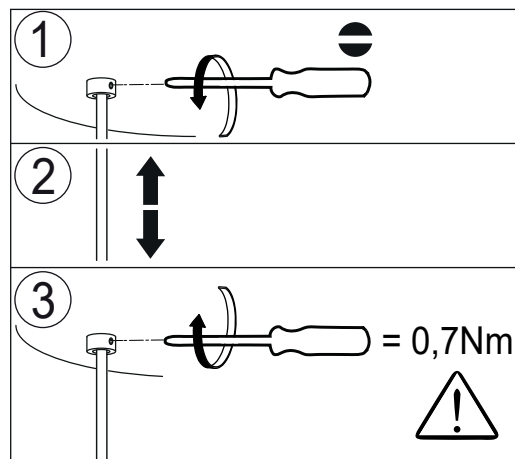
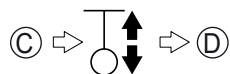
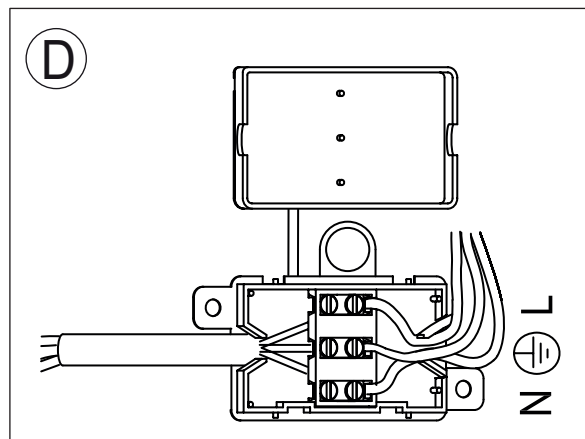
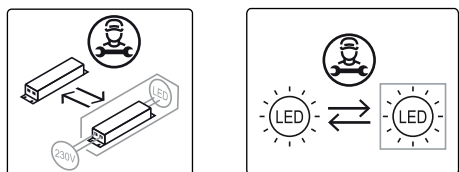
CODE 0R07S -- -- FE
3000K

CODE 0R07S -- -- FEW
2700K

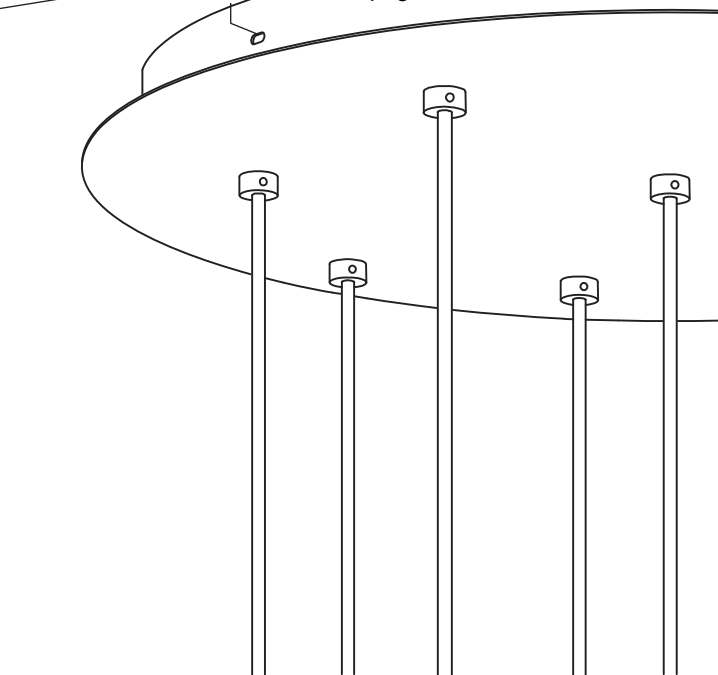
220-240V ~ 50/60Hz MAX 10,5W

500mA 7xMAX 1,5W

integrated LED



* pag. 2/2



MIZU

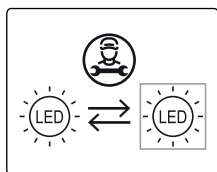
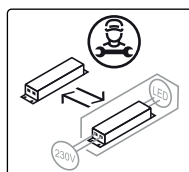
CODE 0R07S -- -- FE
3000K

CODE 0R07S -- -- FEW
2700K

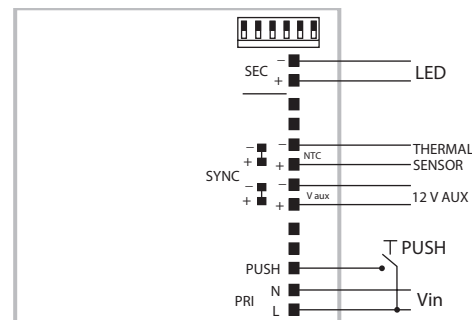
220-240V ~ 50/60Hz MAX 10,5W

500mA 7xMAX 1,5W

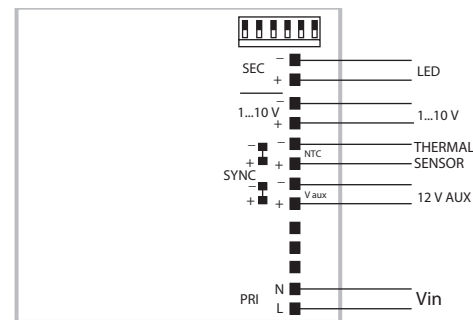
integrated LED



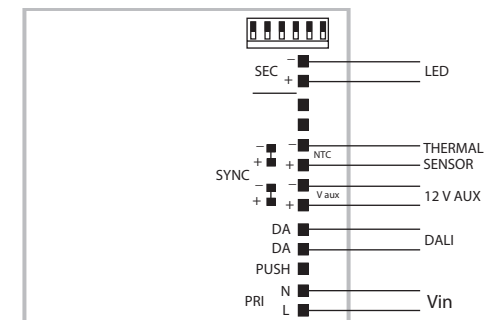
*



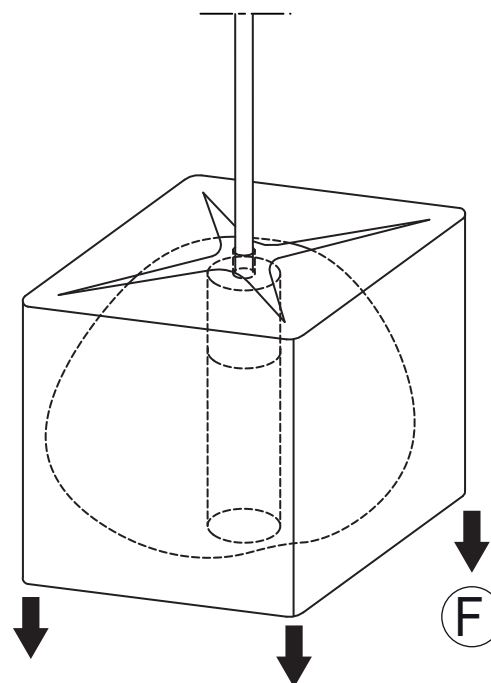
PUSH diagram



1...10 V diagram

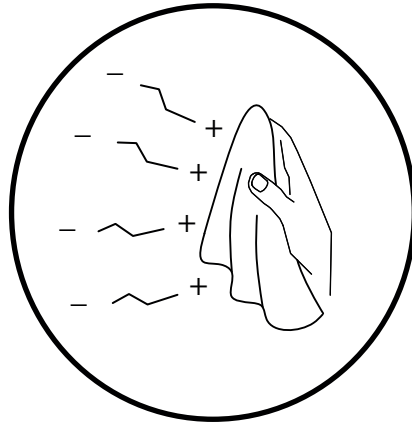


DALI diagram



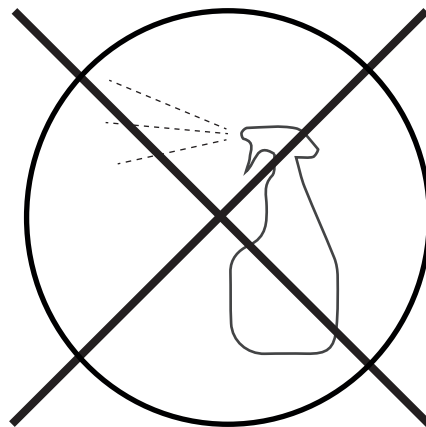
CLEANING INSTRUCTIONS

YES



- IT** Usare panno elettrostatico asciutto
UK Use dry electrostatic cloth
FR Utiliser un chiffon électrostatique sec
DE Verwenden sie ein trockenes elektrostattuch
PY Использовать сухую электростатическую ткань
عربي استخدم قطعة قماش جافة كهرباء

NO



- IT** Non usare prodotti chimici | Usare prodotti specifici solo per cristalli e vetri
UK Do not use chemical products | Use specific products only for crystals and glass
FR Ne pas utiliser des produits chimiques | N'utiliser des produits spécifiques que pur les cristaux et le verre
DE Verwenden Sie keine Chemikalien | Verwenden Sie bitte nur Glas-bzw Kristallreiniger
PY Нельзя использовать химикаты | Использовать только специальные средства для хрусталя и стекла
عربي لا تستخدم المنتجات الكيماوية | استعمل مواد مخصصة للكريستال والزجاج فقط

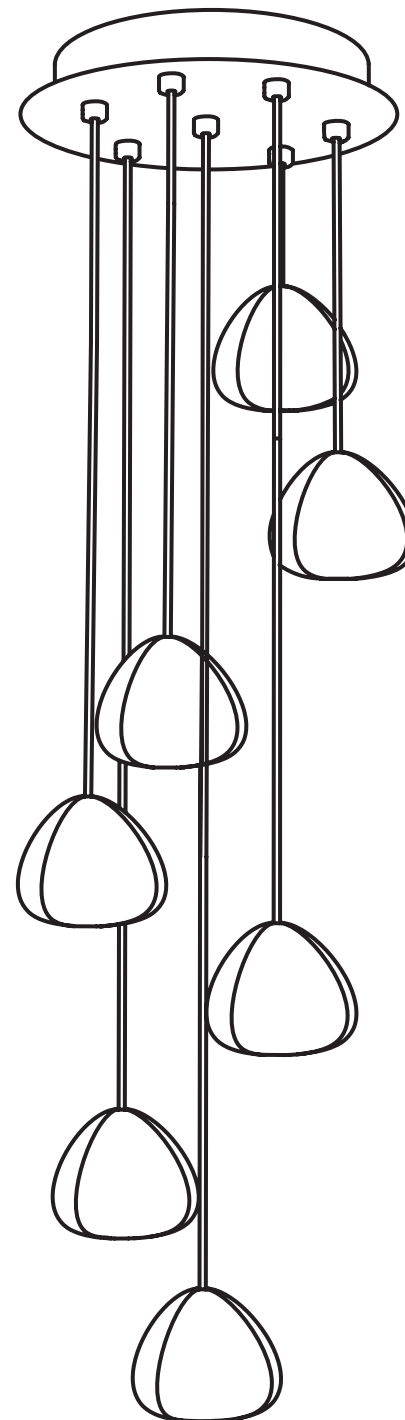


IT Conservare questa istruzione per la manutenzione | **UK** Keep these instructions for maintenance
FR Garder ces instructions pour l'entretien | **DE** Dies Wartungsanleitung ist aufzubewahren
PY Сохраните эту инструкцию по эксплуатации | عربي احتفظ بهذه الإرشادات للصيانة

TERZANI
LA LUCE PENSATA

Mizu 7 light pendant

0R07S-FD



Design Nicolas Terzani

TERZANI
LA LUCE PENSATA

MIZU

CODE 0R07S -- -- FD

230-240V ~ 50/60Hz MAX 70W

7xMAX 10W G4 12V

Halogen

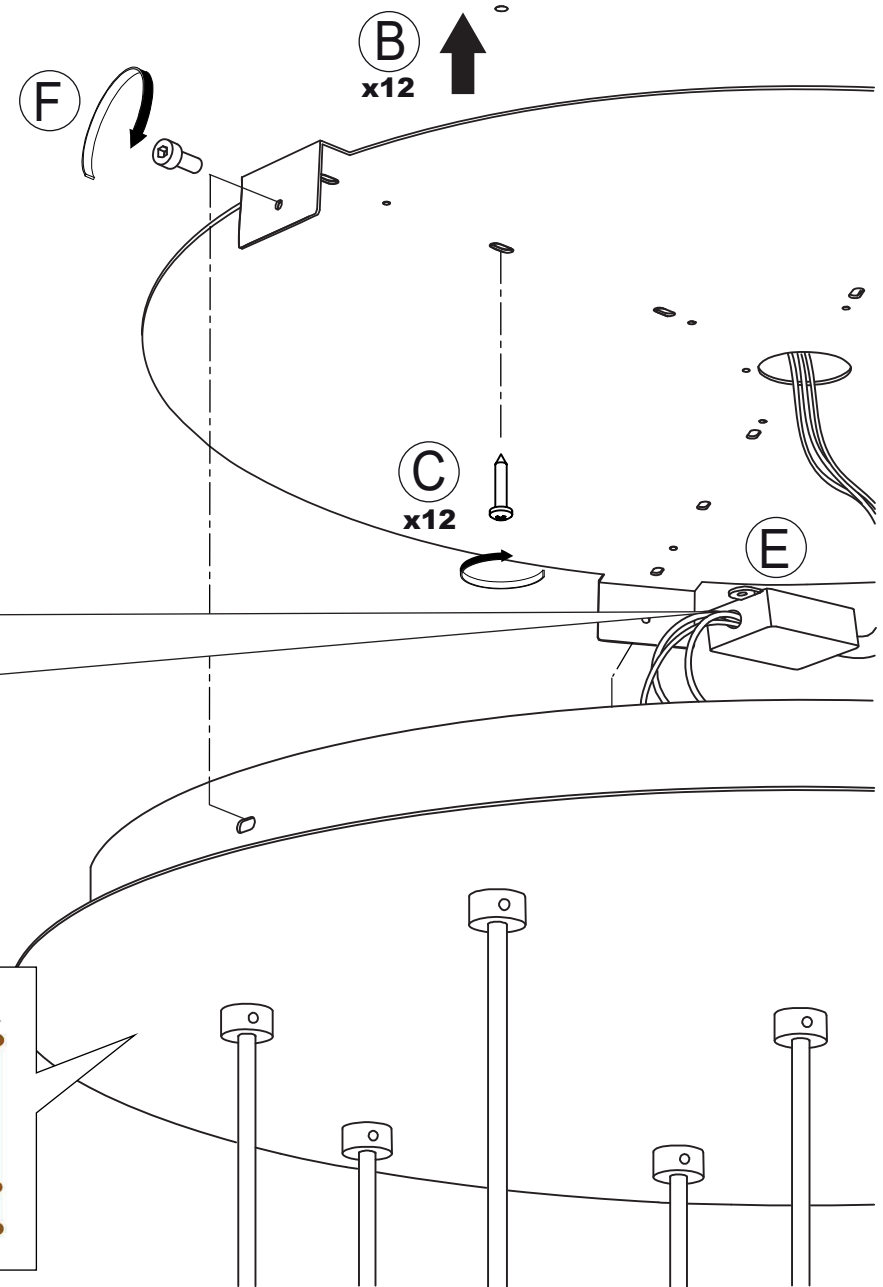
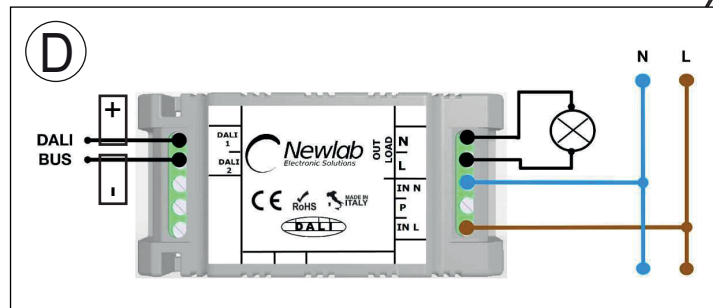
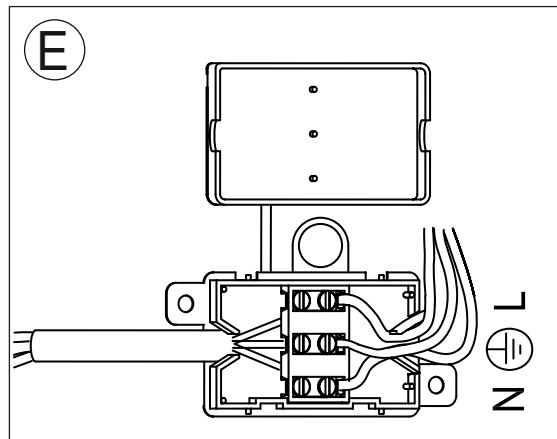
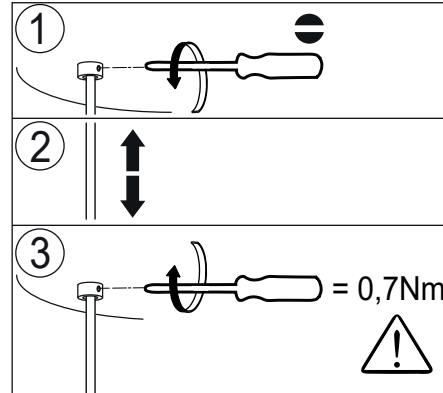
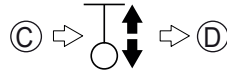
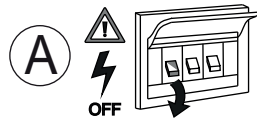
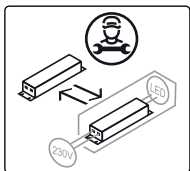
or

7xMAX 2W G4 12Vac

LED



15Kgf
150N



IT

questo prodotto non
è compatibile con le
lampadine LED G4
12V a marchio
Beghelli

UK

this product is not
compatible with
Beghelli branded G4
12V LED bulbs

FR

cet produit n'est pas
compatible avec les
ampoules LED G4
12V marquée
Beghelli

DE

Das Produkt ist nicht
kompatibel mit LED
G4 12V Leuchtmittel
Beghelli

PY

Это изделие не
совместимо со
светодиодными
лампами LED Beghelli
G4 12V

عربي
هذا المنتج لا يتوافق مع
مصابيح ليد
من نوع بيغيلي
Beghelli

MIZU

CODE 0R07S -- -- FD

230-240V ~ 50/60Hz MAX 70W

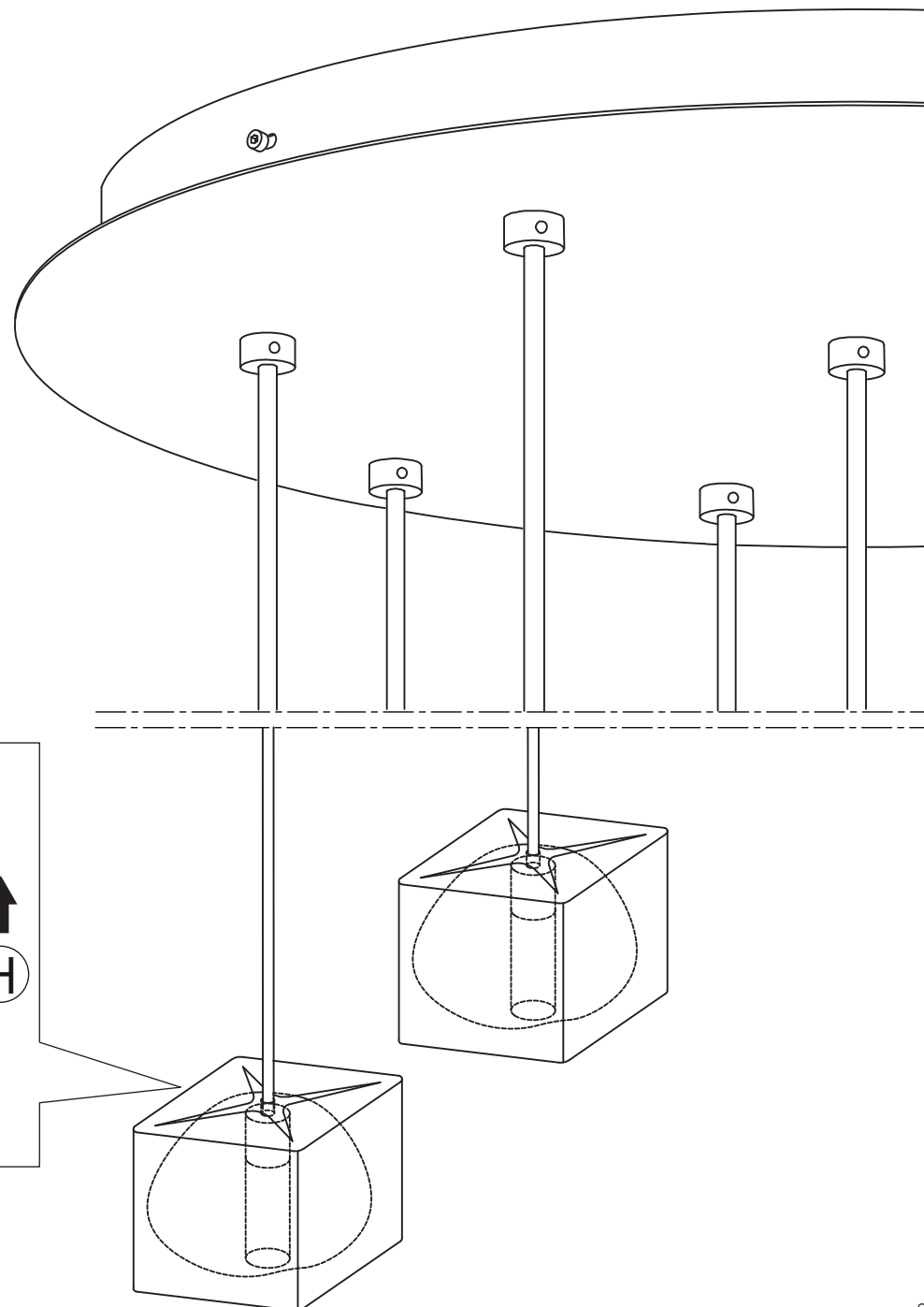
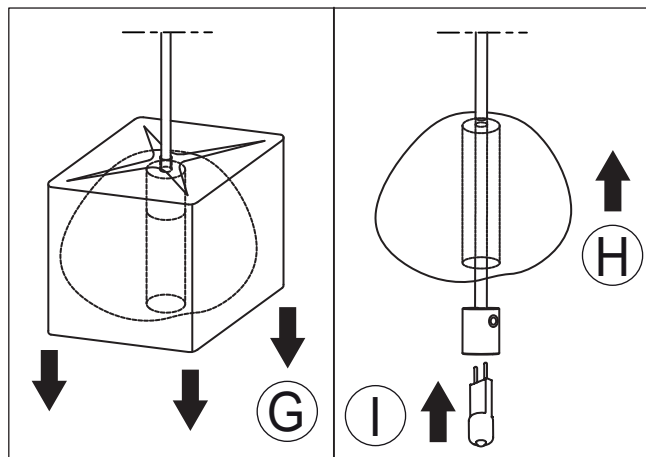
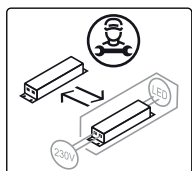
7xMAX 10W G4 12V  

Halogen

or

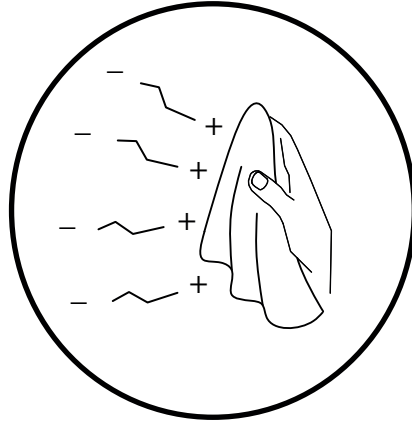
7xMAX 2W G4 12Vac 

LED



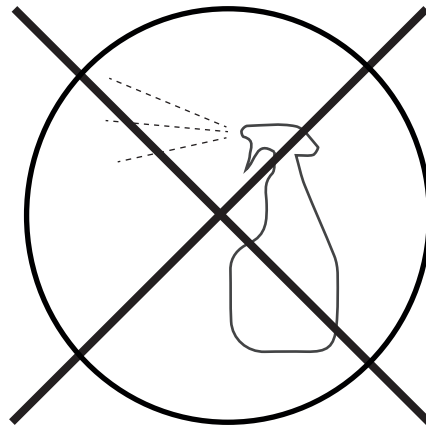
CLEANING INSTRUCTIONS

YES



- IT** Usare panno elettrostatico asciutto
UK Use dry electrostatic cloth
FR Utiliser un chiffon électrostatique sec
DE Verwenden sie ein trockenes elektrostattuch
PY Использовать сухую электростатическую ткань
عربي استخدم قطعة قماش جافة كهرباء

NO



- IT** Non usare prodotti chimici | Usare prodotti specifici solo per cristalli e vetri
UK Do not use chemical products | Use specific products only for crystals and glass
FR Ne pas utiliser des produits chimiques | N'utiliser des produits spécifiques que pur les cristaux et le verre
DE Verwenden Sie keine Chemikalien | Verwenden Sie bitte nur Glas-bzw Kristallreiniger
PY Нельзя использовать химикаты | Использовать только специальные средства для хрусталя и стекла
عربي لا تستخدم المنتجات الكيماوية | استعمل مواد مخصصة للكريستال والزجاج فقط



IT Conservare questa istruzione per la manutenzione | **UK** Keep these instructions for maintenance
FR Garder ces instructions pour l'entretien | **DE** Dies Wartungsanleitung ist aufzubewahren
PY Сохраните эту инструкцию по эксплуатации | عربي احتفظ بهذه الإرشادات للصيانة