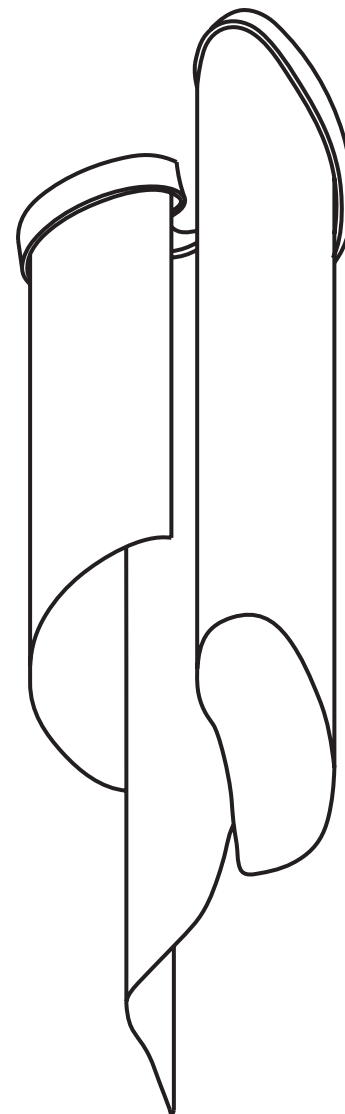


TERZANI
LA LUCE PENSATA

Stream wall sconce

0J60A-F



Design Christian Lava



STREAM

CODE 0J60A -- -- F

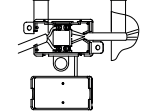
220-240V ~ 50/60Hz MAX 12W

2xMAX 6W E14

LED



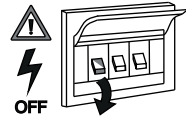
2,5mm 2,5mm



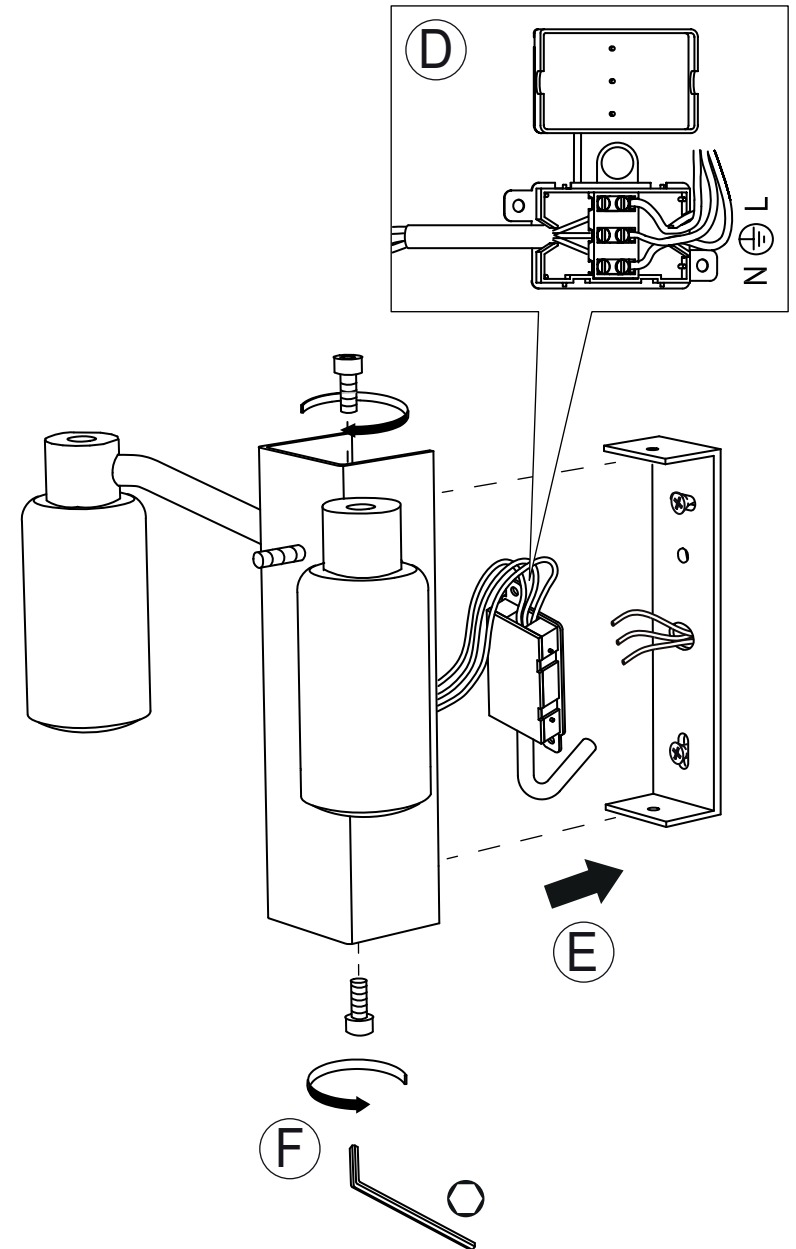
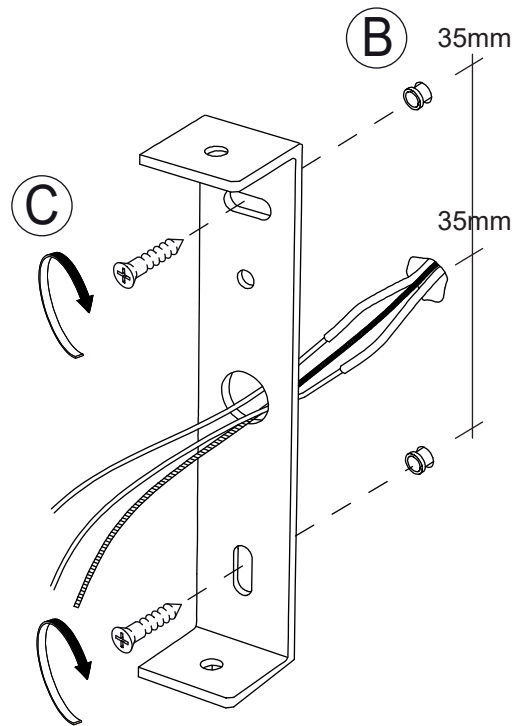
UP ↑



EAC



A





STREAM

CODE 0J60A -- -- F

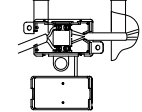
220-240V ~ 50/60Hz MAX 12W

2xMAX 6W E14

LED



2,5mm 2,5mm

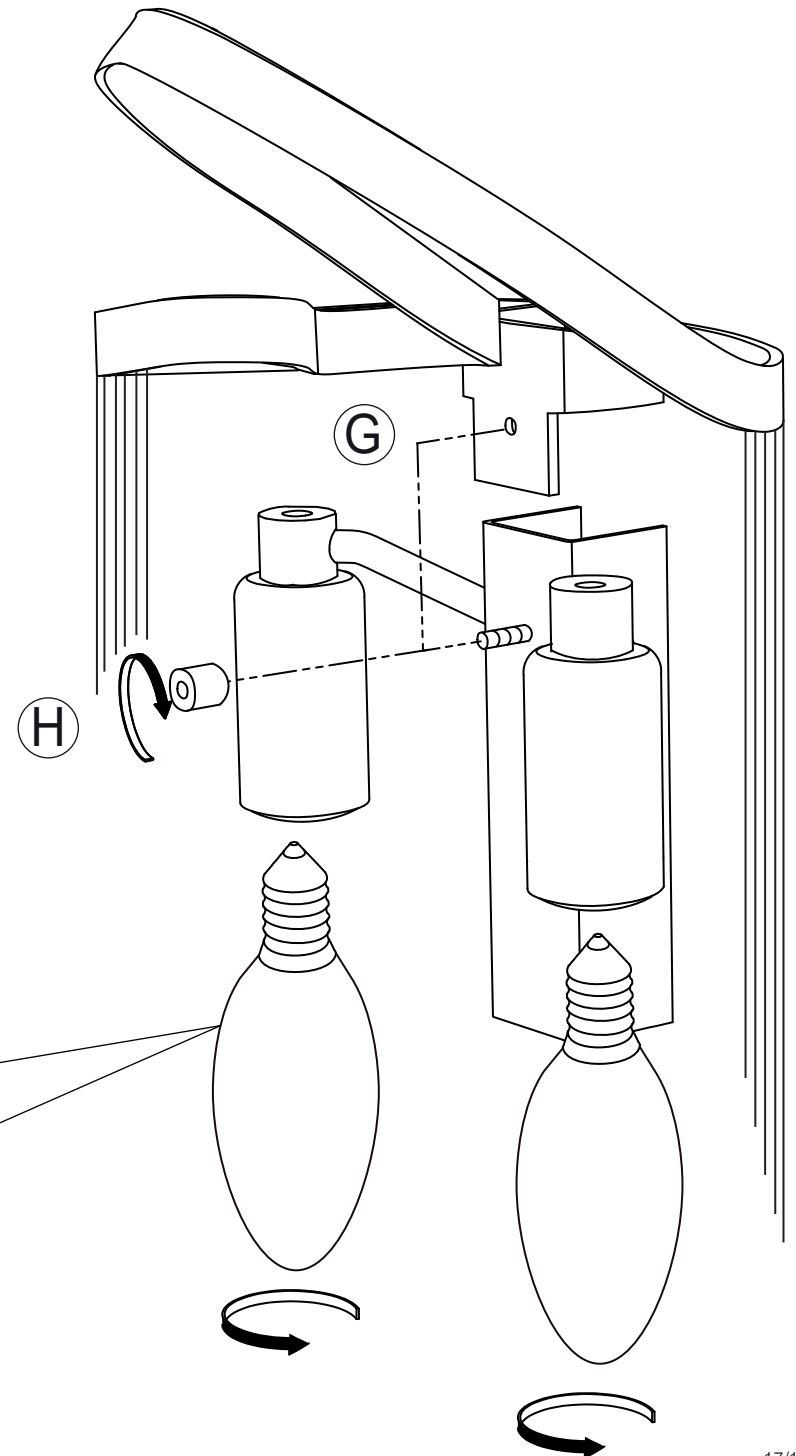
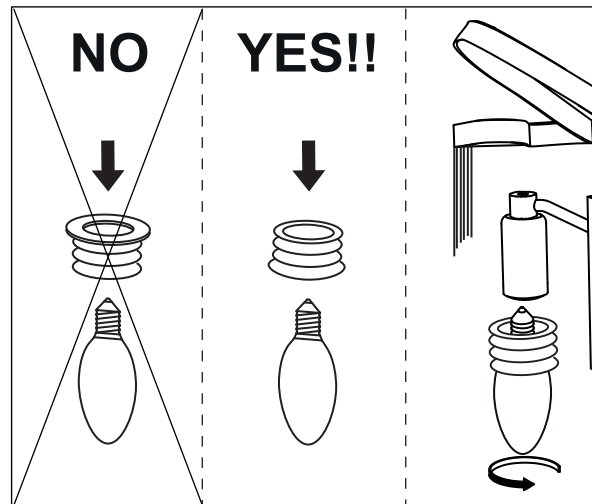


UP ↑



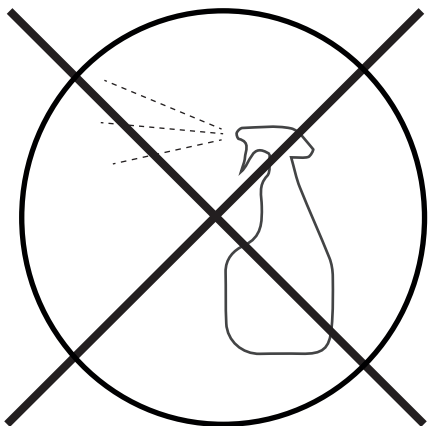
EAC

I
x2



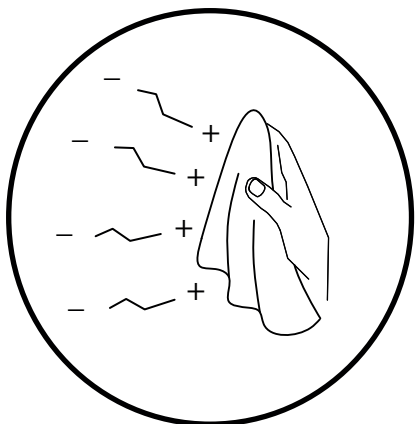
CLEANING INSTRUCTIONS

NO



- IT** Non usare prodotti chimici
UK Do not use chemical products
FR Ne pas utiliser des produits chimiques
DE Verwenden Sie keine Chemikalien
PU Нельзя использовать химикаты
عربي لا تستعمل كيماوية

YES



- IT** Usare panno elettrostatico asciutto
UK Use dry electrostatic cloth
FR Utiliser un chiffon électrostatique sec
DE Bitte verwenden Sie nur ein elektrostatisches trockenes Mikrofaser-tuch
PU Использовать сухую электростатическую ткань
عربي استعمال قطعة قماش جافة



- IT** ATTENZIONE: Non sono coperti da garanzia eventuali danneggiamenti causati da installazione in ambienti con elevate percentuali di umidità e salinità.
UK CAUTION: The warranty does not cover any damage caused by installation in environments with high percentages of humidity or salinity.
FR ATTENTION: Les dommages pouvant dériver de l'installation dans un milieu à taux d'humidité et de salinité élevé ne sont pas couverts par la garantie.
DE HINWEIS: Eventuelle Schäden, die durch die Aufstellung in Räumen mit hohem Feuchtigkeits- und Salzgehalt entstehen, werden nicht von der Garantie gedeckt.
PU ВНИМАНИЕ: Гарантия не покрывает повреждения, вызванные ненадлежащей эксплуатацией изделия в условиях сред с высоким процентным содержанием солей и влаги.

تحذير: لا تغطي الكفالة الأعطال الناجمة عن التركيب في بيئة ذات عربي
نسب مئوية عالية من الرطوبة والملوحة.

- IT** Conservare questa istruzione per la manutenzione
UK Keep these instructions for maintenance
FR Garder ces instructions pour l'entretien
DE Dies Wartungsanleitung ist aufzubewahren
PU Сохраните эту инструкцию по эксплуатации

احتفظ بهذه الإرشادات للصيانة عربي